

تحديث نظام الإدخال والإخراج الأساسي (BIOS)

قد تحتاج إلى تحديث نظام الإدخال والإخراج الأساسي (BIOS) عندما يكون هناك تحديث متاحًا أو بعد إعادة تركيب لوحة النظام. لتحديث نظام الإدخال والإخراج الأساسي (BIOS):

- 1 ابدأ تشغيل الكمبيوتر.
- 2 اذهب إلى dell.com/support.
- 3 إذا كان لديك رمز الخدمة الخاصة بالكمبيوتر، فاكتب رمز الخدمة الخاص بالكمبيوتر وانقر فوق **تقديم**. إذا لم يكن لديك رمز الخدمة الخاص بالكمبيوتر، فانقر فوق **اكتشاف رمز الخدمة** لكي تسمح بالاكتشاف التلقائي لرمز الخدمة الخاصة بالكمبيوتر.
- 4  **ملاحظة:** في حالة عدم اكتشاف رمز الخدمة تلقائيًا، فحدد المنتج الخاص بك من ضمن فئات المنتجات. انقر فوق **برامج التشغيل والتنزيلات**.
- 5 في القائمة المنسدلة **نظام التشغيل** حدد نظام التشغيل المثبت على الكمبيوتر لديك.
- 6 انقر فوق **BIOS** (نظام الإدخال والإخراج الأساسي).
- 7 انقر فوق **تنزيل الملف** لتنزيل أحدث إصدار من BIOS للكمبيوتر.
- 8 على الصفحة التالية، حدد **تنزيل ملف واحد** وانقر فوق **متابعة**.
- 9 قم بحفظ الملف وبمجرد اكتمال التنزيل، انتقل إلى المجلد الذي حفظت فيه ملف تحديث BIOS.
- 10 انقر نقرًا مزدوجًا فوق رمز ملف تحديث نظام BIOS واتبع الإرشادات التي تظهر على الشاشة.

 تحذير: قبل العمل داخل الكمبيوتر، قم بقراءة معلومات الأمان الواردة مع جهاز الكمبيوتر واتبع الخطوات الواردة في "قبل العمل داخل الكمبيوتر" في الصفحة 9. وبعد إنهاء العمل بداخل الكمبيوتر، اتبع الإرشادات الواردة في "بعد العمل داخل الكمبيوتر" في الصفحة 11. لمزيد من المعلومات حول أفضل ممارسات الأمان، انظر Regulatory Compliance Homepage (الصفحة الرئيسية للتوافق التنظيمي) على الموقع التالي dell.com/regulatory_compliance.

الإجراء

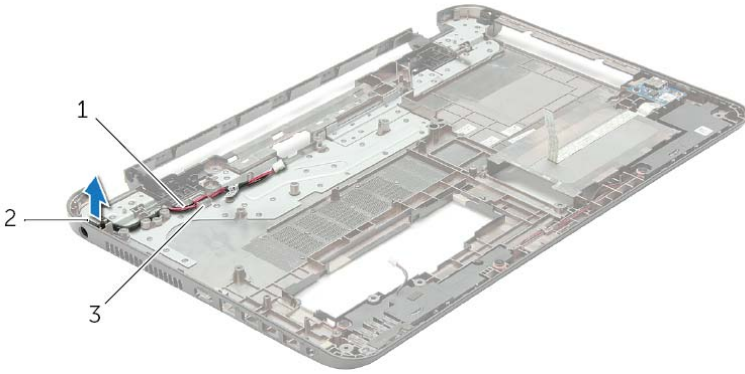
- 1 قم بإزالة منفذ مهايئ التيار إلى مكانه.
- 2 قم بتوجيه كبل منفذ مهايئ التيار عبر أدلة التوجيه الموجودة على قاعدة الكمبيوتر.

المتطلبات اللاحقة

- 1 أعد وضع مجموعة الشاشة. انظر "إعادة وضع مجموعة الشاشة" في الصفحة 55.
- 2 اتبع الإرشادات من الخطوة 5 إلى الخطوة 11 في "إعادة تركيب لوحة النظام" في الصفحة 42.
- 3 أعد وضع بطاقة mini-card اللاسلكية. انظر "إعادة تركيب بطاقة Mini-Card اللاسلكية" في الصفحة 35.
- 4 أعد وضع مسند راحة اليد. انظر "إعادة وضع مسند راحة اليد" في الصفحة 32.
- 5 أعد وضع لوحة المفاتيح. انظر "إعادة وضع لوحة المفاتيح" في الصفحة 19.
- 6 أعد وضع غطاء القاعدة. انظر "إعادة وضع غطاء القاعدة" في الصفحة 21.
- 7 اتبع الإرشادات من الخطوة 3 إلى الخطوة 4 في "إعادة تركيب محرك الأقراص الضوئية" في الصفحة 16.
- 8 اتبع الإرشادات من الخطوة 3 إلى الخطوة 5 في "إعادة وضع محرك (محركات) الأقراص الثابتة" في الصفحة 26.
- 9 أعد وضع البطارية. انظر "إعادة وضع البطارية" في الصفحة 13.

الإجراء

- 1 لاحظ توجيه كبل منفذ مهائى التيار وقم بإزالته من أدلة التوجيه الموجودة في قاعدة الكمبيوتر.
- 2 ارفع منفذ مهائى التيار مع الكبل الخاص به بعيدًا عن قاعدة الكمبيوتر.



| | | | |
|---|-----------------------|---|-------------------|
| 1 | كبل منفذ مهائى التيار | 2 | منفذ مهائى التيار |
| 3 | أدلة التوجيه | | |



تحذير: قبل العمل داخل الكمبيوتر، قم بقراءة معلومات الأمان الواردة مع جهاز الكمبيوتر واتبع الخطوات الواردة في "قبل العمل داخل الكمبيوتر" في الصفحة 9. وبعد إنهاء العمل بداخل الكمبيوتر، اتبع الإرشادات الواردة في "بعد العمل داخل الكمبيوتر" في الصفحة 11. لمزيد من المعلومات حول أفضل ممارسات الأمان، انظر Regulatory Compliance Homepage (الصفحة الرئيسية للتوافق التنظيمي) على الموقع التالي dell.com/regulatory_compliance.

المتطلبات الأساسية

- 1 قم بإزالة البطارية. انظر "إزالة البطارية" في الصفحة 12.
- 2 اتبع الإرشادات من الخطوة 1 إلى الخطوة 2 في "إزالة محرك الأقراص الضوئية" في الصفحة 14.
- 3 اتبع الإرشادات من الخطوة 1 إلى الخطوة 3 في "إزالة محرك الأقراص الثابتة" في الصفحة 24.
- 4 قم بإزالة غطاء القاعدة. انظر "إزالة غطاء القاعدة" في الصفحة 20.
- 5 قم بإزالة وحدة (وحدات) الذاكرة. انظر "إزالة وحدة (وحدات) الذاكرة" في الصفحة 22.
- 6 قم بإزالة لوحة المفاتيح. انظر "إزالة لوحة المفاتيح" في الصفحة 17.
- 7 قم بإزالة مسند راحة اليد. انظر "إزالة مسند راحة اليد" في الصفحة 29.
- 8 أخرج بطاقة mini-card اللاسلكية. انظر "إزالة بطاقة Mini-Card اللاسلكية" في الصفحة 33.
- 9 اتبع الإرشادات من الخطوة 1 إلى الخطوة 7 في "إزالة لوحة النظام" في الصفحة 38.
- 10 قم بإزالة مجموعة الشاشة. انظر "إزالة مجموعة الشاشة" في الصفحة 53.



تحذير: قبل العمل داخل الكمبيوتر، قم بقراءة معلومات الأمان الواردة مع جهاز الكمبيوتر واتبع الخطوات الواردة في "قبل العمل داخل الكمبيوتر" في الصفحة 9. وبعد إنهاء العمل بداخل الكمبيوتر، اتبع الإرشادات الواردة في "بعد العمل داخل الكمبيوتر" في الصفحة 11. لمزيد من المعلومات حول أفضل ممارسات الأمان، انظر Regulatory Compliance Homepage (الصفحة الرئيسية للتوافق التنظيمي) على الموقع التالي dell.com/regulatory_compliance.

الإجراء

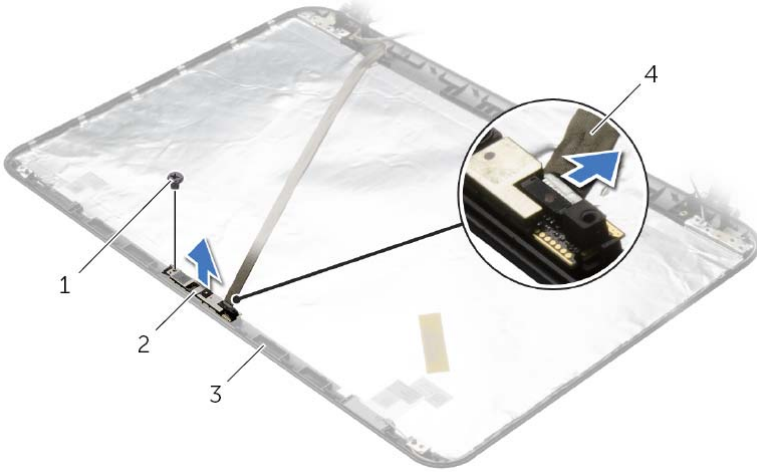
- 1 استخدم أعمدة المحاذاة الموجودة في الغطاء الخلفي للشاشة، ثم ضع وحدة الكاميرا في مكانها.
- 2 أعد وضع المسمار الذي يثبت وحدة الكاميرا بالغطاء الخلفي للشاشة.
- 3 قم بتوصيل كابل الكاميرا بوحدة الكاميرا.

المتطلبات اللاحقة

- 1 أعد وضع إطار الشاشة. انظر "إعادة وضع إطار الشاشة" في الصفحة 58.
- 2 أعد وضع مجموعة الشاشة. انظر "إعادة وضع مجموعة الشاشة" في الصفحة 55.
- 3 اتبع الإرشادات من الخطوة 5 إلى الخطوة 11 في "إعادة تركيب لوحة النظام" في الصفحة 42.
- 4 أعد وضع بطاقة mini-card اللاسلكية. انظر "إعادة تركيب بطاقة Mini-Card اللاسلكية" في الصفحة 35.
- 5 أعد وضع مسند راحة اليد. انظر "إعادة وضع مسند راحة اليد" في الصفحة 32.
- 6 أعد وضع لوحة المفاتيح. انظر "إعادة وضع لوحة المفاتيح" في الصفحة 19.
- 7 أعد وضع وحدة (وحدات) الذاكرة. انظر "إعادة وضع وحدة (وحدات) الذاكرة" في الصفحة 23.
- 8 أعد وضع غطاء القاعدة. انظر "إعادة وضع غطاء القاعدة" في الصفحة 21.
- 9 اتبع الإرشادات من الخطوة 3 إلى الخطوة 4 في "إعادة تركيب محرك الأقراص الضوئية" في الصفحة 16.
- 10 اتبع الإرشادات من الخطوة 3 إلى الخطوة 5 في "إعادة وضع محرك (محركات) الأقراص الثابتة" في الصفحة 26.
- 11 أعد وضع البطارية. انظر "إعادة وضع البطارية" في الصفحة 13.

الإجراء

- 1 افصل كابل الكاميرا عن وحدة الكاميرا.
- 2 فك المسمار الذي يثبت وحدة الكاميرا بالغطاء الخلفي للشاشة.
- 3 ارفع وحدة الكاميرا خارج الغطاء الخلفي للشاشة.



| | | | |
|---|----------------------|---|---------------|
| 1 | المسمار | 2 | وحدة الكاميرا |
| 3 | الغطاء الخلفي للشاشة | 4 | كبل الكاميرا |



تحذير: قبل العمل داخل الكمبيوتر، قم بقراءة معلومات الأمان الواردة مع جهاز الكمبيوتر واتبع الخطوات الواردة في "قبل العمل داخل الكمبيوتر" في الصفحة 9. وبعد إنهاء العمل بداخل الكمبيوتر، اتبع الإرشادات الواردة في "بعد العمل داخل الكمبيوتر" في الصفحة 11. لمزيد من المعلومات حول أفضل ممارسات الأمان، انظر Regulatory Compliance Homepage (الصفحة الرئيسية للتوافق التنظيمي) على الموقع التالي dell.com/regulatory_compliance.

المتطلبات الأساسية

- 1 قم بإزالة البطارية. انظر "إزالة البطارية" في الصفحة 12.
- 2 اتبع الإرشادات من الخطوة 1 إلى الخطوة 2 في "إزالة محرك الأقراص الضوئية" في الصفحة 14.
- 3 اتبع الإرشادات من الخطوة 1 إلى الخطوة 3 في "إزالة محرك الأقراص الثابتة" في الصفحة 24.
- 4 قم بإزالة غطاء القاعدة. انظر "إزالة غطاء القاعدة" في الصفحة 20.
- 5 قم بإزالة وحدة (وحدات) الذاكرة. انظر "إزالة وحدة (وحدات) الذاكرة" في الصفحة 22.
- 6 قم بإزالة لوحة المفاتيح. انظر "إزالة لوحة المفاتيح" في الصفحة 17.
- 7 قم بإزالة مسند راحة اليد. انظر "إزالة مسند راحة اليد" في الصفحة 29.
- 8 أخرج بطاقة mini-card اللاسلكية. انظر "إزالة بطاقة Mini-Card اللاسلكية" في الصفحة 33.
- 9 اتبع الإرشادات من الخطوة 1 إلى الخطوة 7 في "إزالة لوحة النظام" في الصفحة 38.
- 10 قم بإزالة مجموعة الشاشة. انظر "إزالة مجموعة الشاشة" في الصفحة 53.
- 11 قم بإزالة إطار الشاشة. انظر "إزالة إطار الشاشة" في الصفحة 56.
- 12 قم بإزالة لوحة الشاشة. انظر "إزالة لوحة الشاشة" في الصفحة 62.

تحذير: قبل العمل داخل الكمبيوتر، قم بقراءة معلومات الأمان الواردة مع جهاز الكمبيوتر واتبع الخطوات الواردة في "قبل العمل داخل الكمبيوتر" في الصفحة 9. وبعد إنهاء العمل بداخل الكمبيوتر، اتبع الإرشادات الواردة في "بعد العمل داخل الكمبيوتر" في الصفحة 11. لمزيد من المعلومات حول أفضل ممارسات الأمان، انظر Regulatory Compliance Homepage (الصفحة الرئيسية للتوافق التنظيمي) على الموقع التالي dell.com/regulatory_compliance.



الإجراء

- 1 افصل كب الشاشة من لوحة الشاشة، وقم ب لصق الشريط الذي يثبت كبل الشاشة.
- 2 ضع لوحة الشاشة على الغطاء الخلفي للشاشة برفق وقم بمحاذاة فتحات المسامير الموجودة في لوحة الشاشة مع فتحات المسامير الموجودة في الغطاء الخلفي للشاشة.
- 3 أعد تركيب المسامير اللولبية المثبتة للوحة الشاشة بالغطاء الخلفي للشاشة.

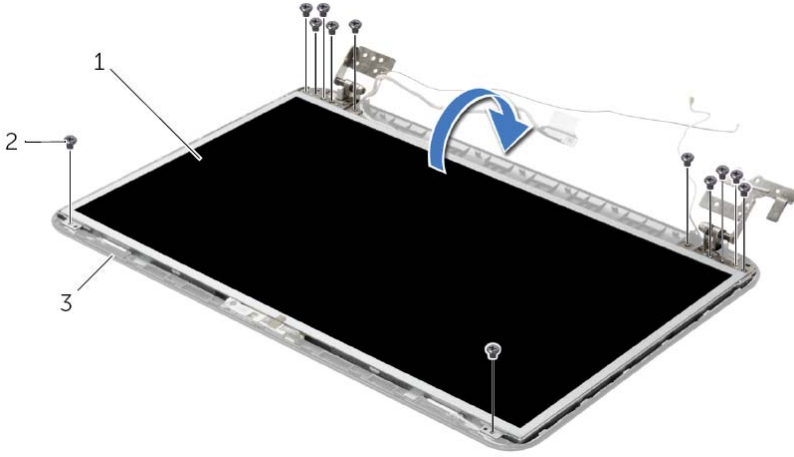
المتطلبات اللاحقة

- 1 أعد وضع مفصلات الشاشة. انظر "إعادة تركيب مفصلات الشاشة" في الصفحة 61.
- 2 أعد وضع إطار الشاشة. انظر "إعادة وضع إطار الشاشة" في الصفحة 58.
- 3 أعد وضع مجموعة الشاشة. انظر "إعادة وضع مجموعة الشاشة" في الصفحة 55.
- 4 اتبع الإرشادات من الخطوة 5 إلى الخطوة 11 في "إعادة تركيب لوحة النظام" في الصفحة 42.
- 5 أعد وضع بطاقة mini-card اللاسلكية. انظر "إعادة تركيب بطاقة Mini-Card اللاسلكية" في الصفحة 35.
- 6 أعد وضع مسند راحة اليد. انظر "إعادة وضع مسند راحة اليد" في الصفحة 32.
- 7 أعد وضع لوحة المفاتيح. انظر "إعادة وضع لوحة المفاتيح" في الصفحة 19.
- 8 أعد وضع وحدة (وحدات) الذاكرة. انظر "إعادة وضع وحدة (وحدات) الذاكرة" في الصفحة 23.
- 9 أعد وضع غطاء القاعدة. انظر "إعادة وضع غطاء القاعدة" في الصفحة 21.
- 10 اتبع الإرشادات من الخطوة 3 إلى الخطوة 4 في "إعادة تركيب محرك الأقراص الضوئية" في الصفحة 16.
- 11 اتبع الإرشادات من الخطوة 3 إلى الخطوة 5 في "إعادة وضع محرك (محركات) الأقراص الثابتة" في الصفحة 26.
- 12 أعد وضع البطارية. انظر "إعادة وضع البطارية" في الصفحة 13.

الإجراء

1 قم بإزالة المسامير اللولبية المثبتة للوحة الشاشة بالغطاء الخلفي للشاشة.

2 ارفع لوحة الشاشة برفق واقلبها.



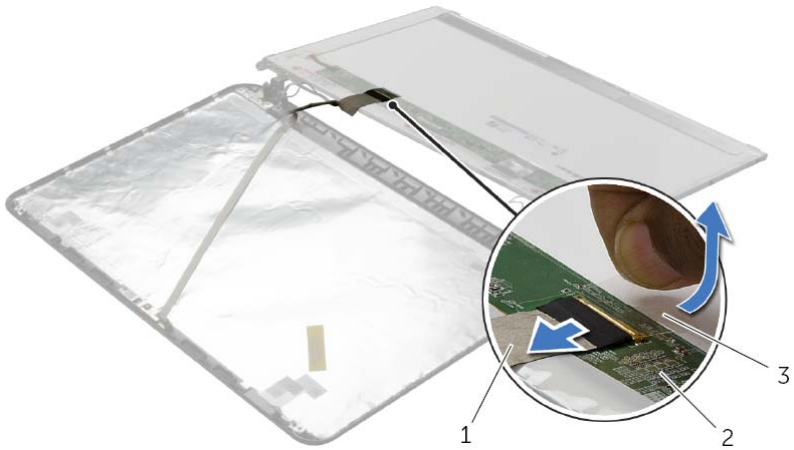
2 المسامير (12)

1 لوحة الشاشة

3 الغطاء الخلفي للشاشة

3 قم بإزالة الشريط الملصق فوق كبل الشاشة.

4 افصل كبل شاشة العرض من لوحة الشاشة.



2 لوحة الشاشة

1 كابل الشاشة

3 الشريط

تحذير: قبل العمل داخل الكمبيوتر، قم بقراءة معلومات الأمان الواردة مع جهاز الكمبيوتر واتبع الخطوات الواردة في "قبل العمل داخل الكمبيوتر" في الصفحة 9. وبعد إنهاء العمل بداخل الكمبيوتر، اتبع الإرشادات الواردة في "بعد العمل داخل الكمبيوتر" في الصفحة 11. لمزيد من المعلومات حول أفضل ممارسات الأمان، انظر Regulatory Compliance Homepage (الصفحة الرئيسية للتوافق التنظيمي) على الموقع التالي dell.com/regulatory_compliance.



المتطلبات الأساسية

- 1 قم بإزالة البطارية. انظر "إزالة البطارية" في الصفحة 12.
- 2 اتبع الإرشادات من الخطوة 1 إلى الخطوة 2 في "إزالة محرك الأقراص الضوئية" في الصفحة 14.
- 3 اتبع الإرشادات من الخطوة 1 إلى الخطوة 3 في "إزالة محرك الأقراص الثابتة" في الصفحة 24.
- 4 قم بإزالة غطاء القاعدة. انظر "إزالة غطاء القاعدة" في الصفحة 20.
- 5 قم بإزالة وحدة (وحدات) الذاكرة. انظر "إزالة وحدة (وحدات) الذاكرة" في الصفحة 22.
- 6 قم بإزالة لوحة المفاتيح. انظر "إزالة لوحة المفاتيح" في الصفحة 17.
- 7 قم بإزالة مسند راحة اليد. انظر "إزالة مسند راحة اليد" في الصفحة 29.
- 8 أخرج بطاقة mini-card اللاسلكية. انظر "إزالة بطاقة Mini-Card اللاسلكية" في الصفحة 33.
- 9 اتبع الإرشادات من الخطوة 1 إلى الخطوة 7 في "إزالة لوحة النظام" في الصفحة 38.
- 10 قم بإزالة مجموعة الشاشة. انظر "إزالة مجموعة الشاشة" في الصفحة 53.
- 11 قم بإزالة إطار الشاشة. انظر "إزالة إطار الشاشة" في الصفحة 56.
- 12 قم بإزالة مفصلات الشاشة. انظر "إزالة مفصلات الشاشة" في الصفحة 59.

إعادة تركيب مفصلات الشاشة

تحذير: قبل العمل داخل الكمبيوتر، قم بقراءة معلومات الأمان الواردة مع جهاز الكمبيوتر واتبع الخطوات الواردة في "قبل العمل داخل الكمبيوتر" في الصفحة 9. وبعد إنهاء العمل بداخل الكمبيوتر، اتبع الإرشادات الواردة في "بعد العمل داخل الكمبيوتر" في الصفحة 11. لمزيد من المعلومات حول أفضل ممارسات الأمان، انظر Regulatory Compliance Homepage (الصفحة الرئيسية للتوافق التنظيمي) على الموقع التالي dell.com/regulatory_compliance.



الإجراء

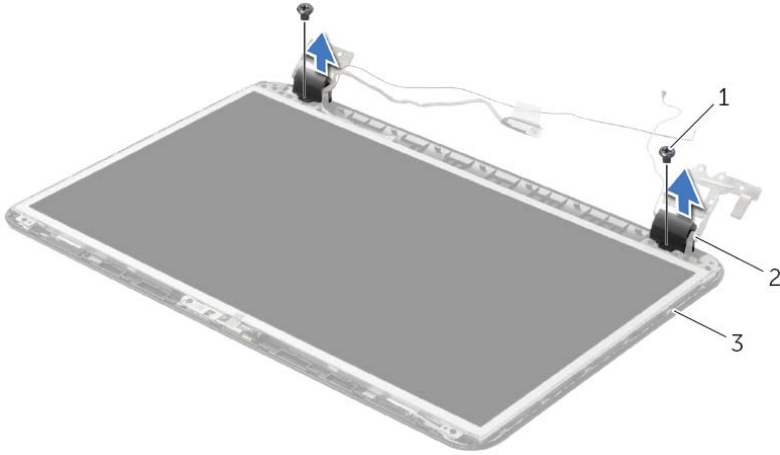
- 1 قم بمحاذاة فتحات المسامير الموجودة في مفصلات الشاشة مع فتحات المسامير الموجودة في الغطاء الخلفي للشاشة.
- 2 أعد تركيب المسامير المثبتة لمفصلات الشاشة في الغطاء الخلفي للشاشة.

المتطلبات اللاحقة

- 1 أعد وضع إطار الشاشة. انظر "إعادة وضع إطار الشاشة" في الصفحة 58.
- 2 أعد وضع مجموعة الشاشة. انظر "إعادة وضع مجموعة الشاشة" في الصفحة 55.
- 3 اتبع الإرشادات من الخطوة 5 إلى الخطوة 11 في "إعادة تركيب لوحة النظام" في الصفحة 42.
- 4 أعد وضع بطاقة mini-card اللاسلكية. انظر "إعادة تركيب بطاقة Mini-Card اللاسلكية" في الصفحة 35.
- 5 أعد وضع مسند راحة اليد. انظر "إعادة وضع مسند راحة اليد" في الصفحة 32.
- 6 أعد وضع لوحة المفاتيح. انظر "إعادة وضع لوحة المفاتيح" في الصفحة 19.
- 7 أعد وضع غطاء القاعدة. انظر "إعادة وضع غطاء القاعدة" في الصفحة 21.
- 8 اتبع الإرشادات من الخطوة 3 إلى الخطوة 4 في "إعادة تركيب محرك الأقراص الضوئية" في الصفحة 16.
- 9 اتبع الإرشادات من الخطوة 1 إلى الخطوة 3 في "إعادة وضع محرك (محركات) الأقراص الثابتة" في الصفحة 26.
- 10 أعد وضع البطارية. انظر "إعادة وضع البطارية" في الصفحة 13.

الإجراء

- 1 قم بإزالة المسامير المثبتة لمفصلات الشاشة بالغطاء الخلفي للشاشة.
- 2 ارفع مفصلات الشاشة خارج الغطاء الخلفي للشاشة.



2 مفصلات الشاشة (2)

1 المسامير (2)

3 الغطاء الخلفي للشاشة



تحذير: قبل العمل داخل الكمبيوتر، قم بقراءة معلومات الأمان الواردة مع جهاز الكمبيوتر واتبع الخطوات الواردة في "قبل العمل داخل الكمبيوتر" في الصفحة 9. وبعد إنهاء العمل بداخل الكمبيوتر، اتبع الإرشادات الواردة في "بعد العمل داخل الكمبيوتر" في الصفحة 11. لمزيد من المعلومات حول أفضل ممارسات الأمان، انظر Regulatory Compliance Homepage (الصفحة الرئيسية للتوافق التنظيمي) على الموقع التالي dell.com/regulatory_compliance.

المتطلبات الأساسية

- 1 قم بإزالة البطارية. انظر "إزالة البطارية" في الصفحة 12.
- 2 اتبع الإرشادات من الخطوة 1 إلى الخطوة 2 في "إزالة محرك الأقراص الضوئية" في الصفحة 14.
- 3 اتبع الإرشادات من الخطوة 1 إلى الخطوة 3 في "إزالة محرك الأقراص الثابتة" في الصفحة 24.
- 4 قم بإزالة غطاء القاعدة. انظر "إزالة غطاء القاعدة" في الصفحة 20.
- 5 قم بإزالة لوحة المفاتيح. انظر "إزالة لوحة المفاتيح" في الصفحة 17.
- 6 قم بإزالة مسند راحة اليد. انظر "إزالة مسند راحة اليد" في الصفحة 29.
- 7 أخرج بطاقة mini-card اللاسلكية. انظر "إزالة بطاقة Mini-Card اللاسلكية" في الصفحة 33.
- 8 اتبع الإرشادات من الخطوة 1 إلى الخطوة 7 في "إزالة لوحة النظام" في الصفحة 38.
- 9 قم بإزالة مجموعة الشاشة. انظر "إزالة مجموعة الشاشة" في الصفحة 53.
- 10 قم بإزالة إطار الشاشة. انظر "إزالة إطار الشاشة" في الصفحة 56.

تحذير: قبل العمل داخل الكمبيوتر، قم بقراءة معلومات الأمان الواردة مع جهاز الكمبيوتر واتبع الخطوات الواردة في "قبل العمل داخل الكمبيوتر" في الصفحة 9. وبعد إنهاء العمل بداخل الكمبيوتر، اتبع الإرشادات الواردة في "بعد العمل داخل الكمبيوتر" في الصفحة 11. لمزيد من المعلومات حول أفضل ممارسات الأمان، انظر Regulatory Compliance Homepage (الصفحة الرئيسية للتوافق التنظيمي) على الموقع التالي dell.com/regulatory_compliance.



الإجراء

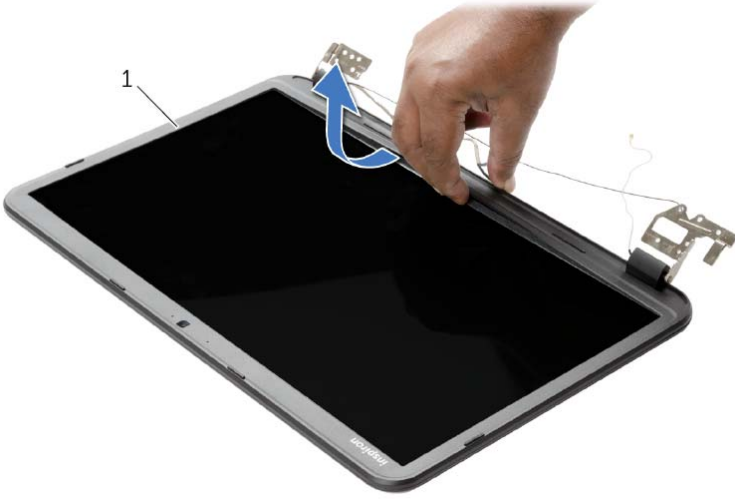
قم بمحاذاة إطار الشاشة مع الغطاء الخلفي للشاشة وأدخل إطار الشاشة في مكانه بعناية.

المتطلبات اللاحقة

- 1 أعد وضع مجموعة الشاشة. انظر "إعادة وضع مجموعة الشاشة" في الصفحة 55.
- 2 اتبع الإرشادات من الخطوة 5 إلى الخطوة 11 في "إعادة تركيب لوحة النظام" في الصفحة 42.
- 3 أعد وضع بطاقة mini-card اللاسلكية. انظر "إعادة تركيب بطاقة Mini-Card اللاسلكية" في الصفحة 35.
- 4 أعد وضع مسند راحة اليد. انظر "إعادة وضع مسند راحة اليد" في الصفحة 32.
- 5 أعد وضع لوحة المفاتيح. انظر "إعادة وضع لوحة المفاتيح" في الصفحة 19.
- 6 أعد وضع غطاء القاعدة. انظر "إعادة وضع غطاء القاعدة" في الصفحة 21.
- 7 اتبع الإرشادات من الخطوة 3 إلى الخطوة 4 في "إعادة تركيب محرك الأقراص الضوئية" في الصفحة 16.
- 8 اتبع الإرشادات من الخطوة 3 إلى الخطوة 5 في "إعادة وضع محرك (محركات) الأقراص الثابتة" في الصفحة 26.
- 9 أعد وضع البطارية. انظر "إعادة وضع البطارية" في الصفحة 13.

الإجراء

- 1 باستخدام أطراف أصابعك، ارفع الحافة الداخلية لإطار الشاشة بعناية.
- 2 قم بإزالة حافة الشاشة من الغطاء الخلفي للشاشة.



1 إطار الشاشة

تحذير: قبل العمل داخل الكمبيوتر، قم بقراءة معلومات الأمان الواردة مع جهاز الكمبيوتر واتبع الخطوات الواردة في "قبل العمل داخل الكمبيوتر" في الصفحة 9. وبعد إنهاء العمل بداخل الكمبيوتر، اتبع الإرشادات الواردة في "بعد العمل داخل الكمبيوتر" في الصفحة 11. لمزيد من المعلومات حول أفضل ممارسات الأمان، انظر Regulatory Compliance Homepage (الصفحة الرئيسية للتوافق التنظيمي) على الموقع التالي dell.com/regulatory_compliance.



المتطلبات الأساسية

- 1 قم بإزالة البطارية. انظر "إزالة البطارية" في الصفحة 12.
- 2 اتبع الإرشادات من الخطوة 1 إلى الخطوة 2 في "إزالة محرك الأقراص الضوئية" في الصفحة 14.
- 3 اتبع الإرشادات من الخطوة 1 إلى الخطوة 3 في "إزالة محرك الأقراص الثابتة" في الصفحة 24.
- 4 قم بإزالة غطاء القاعدة. انظر "إزالة غطاء القاعدة" في الصفحة 20.
- 5 قم بإزالة لوحة المفاتيح. انظر "إزالة لوحة المفاتيح" في الصفحة 17.
- 6 قم بإزالة مسند راحة اليد. انظر "إزالة مسند راحة اليد" في الصفحة 29.
- 7 أخرج بطاقة mini-card اللاسلكية. انظر "إزالة بطاقة Mini-Card اللاسلكية" في الصفحة 33.
- 8 اتبع الإرشادات من الخطوة 1 إلى الخطوة 7 في "إزالة لوحة النظام" في الصفحة 38.
- 9 قم بإزالة مجموعة الشاشة. انظر "إزالة مجموعة الشاشة" في الصفحة 53.

إعادة وضع مجموعة الشاشة

 تحذير: قبل العمل داخل الكمبيوتر، قم بقراءة معلومات الأمان الواردة مع جهاز الكمبيوتر واتبع الخطوات الواردة في "قبل العمل داخل الكمبيوتر" في الصفحة 9. وبعد إنهاء العمل بداخل الكمبيوتر، اتبع الإرشادات الواردة في "بعد العمل داخل الكمبيوتر" في الصفحة 11. لمزيد من المعلومات حول أفضل ممارسات الأمان، انظر Regulatory Compliance Homepage (الصفحة الرئيسية للتوافق التنظيمي) على الموقع التالي dell.com/regulatory_compliance.

الإجراء

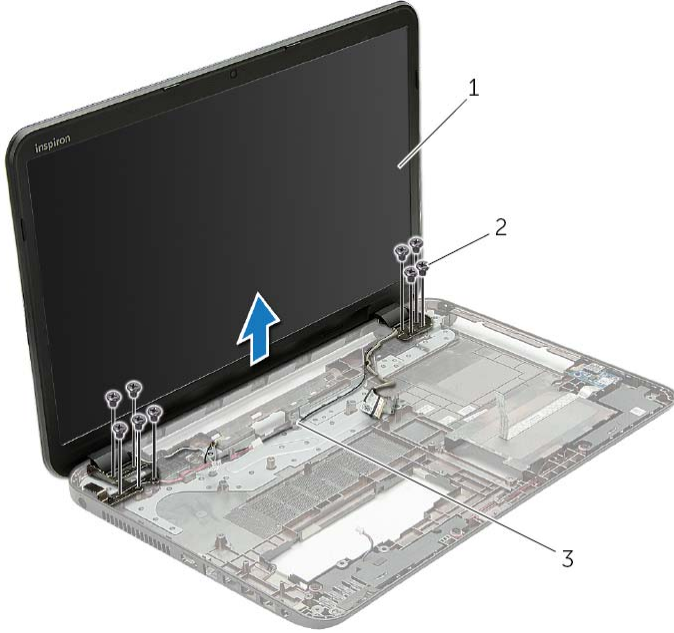
- 1 ضع مجموعة الشاشة على قاعدة الكمبيوتر وقم بمحاذاة فتحات المسامير الموجودة بمجموعة الشاشة مع فتحات المسامير الموجودة في قاعدة الكمبيوتر.
- 2 أعد تركيب المسامير المثبتة لمجموعة الشاشة في قاعدة الكمبيوتر.
- 3 قم بتوجيه كبل الهوائي خلال أدلة التوجيه الموجودة على قاعدة الكمبيوتر.

المتطلبات اللاحقة

- 1 اتبع الإرشادات من الخطوة 5 إلى الخطوة 11 في "إعادة تركيب لوحة النظام" في الصفحة 42.
- 2 أعد وضع بطاقة mini-card اللاسلكية. انظر "إعادة تركيب بطاقة Mini-Card اللاسلكية" في الصفحة 35.
- 3 أعد وضع مسند راحة اليد. انظر "إعادة وضع مسند راحة اليد" في الصفحة 32.
- 4 أعد وضع لوحة المفاتيح. انظر "إعادة وضع لوحة المفاتيح" في الصفحة 19.
- 5 أعد وضع غطاء القاعدة. انظر "إعادة وضع غطاء القاعدة" في الصفحة 21.
- 6 اتبع الإرشادات من الخطوة 3 إلى الخطوة 4 في "إعادة تركيب محرك الأقراص الضوئية" في الصفحة 16.
- 7 اتبع الإرشادات من الخطوة 3 إلى الخطوة 5 في "إعادة وضع محرك (محركات) الأقراص الثابتة" في الصفحة 26.
- 8 أعد وضع البطارية. انظر "إعادة وضع البطارية" في الصفحة 13.

الإجراء

- 1 لاحظ توجيه كبل الهوائي وقم بإزالة الكيل من أدلة التوجيه.
- 2 قم بإزالة المسامير المثبتة لمجموعة الشاشة في قاعدة الكمبيوتر.
- 3 ارفع مجموعة الشاشة إلى خارج قاعدة الكمبيوتر.



2 مسامير التثبيت (9)

1 مجموعة الشاشة

3 أدلة التوجيه

 تحذير: قبل العمل داخل الكمبيوتر، قم بقراءة معلومات الأمان الواردة مع جهاز الكمبيوتر واتبع الخطوات الواردة في "قبل العمل داخل الكمبيوتر" في الصفحة 9. وبعد إنهاء العمل بداخل الكمبيوتر، اتبع الإرشادات الواردة في "بعد العمل داخل الكمبيوتر" في الصفحة 11. لمزيد من المعلومات حول أفضل ممارسات الأمان، انظر Regulatory Compliance Homepage (الصفحة الرئيسية للتوافق التنظيمي) على الموقع التالي dell.com/regulatory_compliance.

المتطلبات الأساسية

- 1 قم بإزالة البطارية. انظر "إزالة البطارية" في الصفحة 12.
- 2 اتبع الإرشادات من الخطوة 1 إلى الخطوة 2 في "إزالة محرك الأقراص الضوئية" في الصفحة 14.
- 3 اتبع الإرشادات من الخطوة 1 إلى الخطوة 3 في "إزالة محرك الأقراص الثابتة" في الصفحة 24.
- 4 قم بإزالة غطاء القاعدة. انظر "إزالة غطاء القاعدة" في الصفحة 20.
- 5 قم بإزالة لوحة المفاتيح. انظر "إزالة لوحة المفاتيح" في الصفحة 17.
- 6 قم بإزالة مسند راحة اليد. انظر "إزالة مسند راحة اليد" في الصفحة 29.
- 7 أخرج بطاقة mini-card اللاسلكية. انظر "إزالة بطاقة Mini-Card اللاسلكية" في الصفحة 33.
- 8 اتبع الإرشادات من الخطوة 1 إلى الخطوة 7 في "إزالة لوحة النظام" في الصفحة 38.

إعادة وضع مكبرات الصوت



تحذير: قبل العمل داخل الكمبيوتر، قم بقراءة معلومات الأمان الواردة مع جهاز الكمبيوتر واتبع الخطوات الواردة في "قبل العمل داخل الكمبيوتر" في الصفحة 9. وبعد إنهاء العمل بداخل الكمبيوتر، اتبع الإرشادات الواردة في "بعد العمل داخل الكمبيوتر" في الصفحة 11. لمزيد من المعلومات حول أفضل ممارسات الأمان، انظر Regulatory Compliance Homepage (الصفحة الرئيسية للتوافق التنظيمي) على الموقع التالي dell.com/regulatory_compliance.

الإجراء

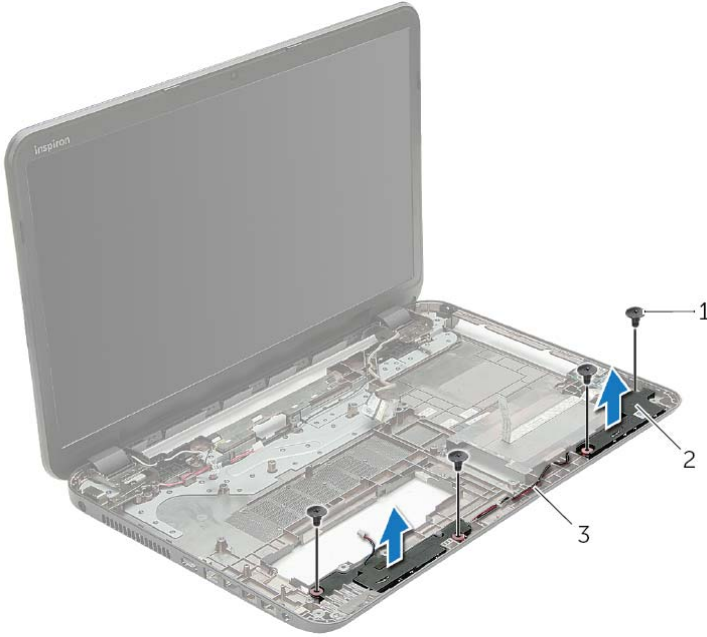
- 1 باستخدام دعائم المحازة الموجودة على قاعدة الكمبيوتر قم بوضع مكبرات الصوت في موضعها.
- 2 قم بتوجيه كبل مكبر الصوت خلال أدلة التوجيه الموجودة على قاعدة الكمبيوتر.
- 3 أعد ربط المسامير التي تثبتت وحدتي تكبير الصوت في قاعدة الكمبيوتر.

المتطلبات اللاحقة

- 1 اتبع الإرشادات من الخطوة 5 إلى الخطوة 11 في "إعادة تركيب لوحة النظام" في الصفحة 42.
- 2 أعد وضع بطاقة mini-card اللاسلكية. انظر "إعادة تركيب بطاقة Mini-Card اللاسلكية" في الصفحة 35.
- 3 أعد وضع مسند راحة اليد. انظر "إعادة وضع مسند راحة اليد" في الصفحة 32.
- 4 أعد وضع لوحة المفاتيح. انظر "إعادة وضع لوحة المفاتيح" في الصفحة 19.
- 5 أعد وضع غطاء القاعدة. انظر "إعادة وضع غطاء القاعدة" في الصفحة 21.
- 6 اتبع الإرشادات من الخطوة 3 إلى الخطوة 4 في "إعادة تركيب محرك الأقراص الضوئية" في الصفحة 16.
- 7 اتبع الإرشادات من الخطوة 3 إلى الخطوة 5 في "إعادة وضع محرك (محركات) الأقراص الثابتة" في الصفحة 26.
- 8 أعد وضع البطارية. انظر "إعادة وضع البطارية" في الصفحة 13.

الإجراء

- 1 قم بفك المسامير التي تثبت وحدتي تكبير الصوت بقاعدة الكمبيوتر.
- 2 لاحظ توجيه كبل مكبر الصوت وقم بإزالة الكبل من أدلة التوجيه الخاصة به.
- 3 ارفع مكبرات الصوت بطول كيل مكبر الصوت خارج قاعدة الكمبيوتر.



2 مكبرات الصوت (2)

1 المسامير اللولبية (4)

3 كابل مكبر الصوت



تحذير: قبل العمل داخل الكمبيوتر، قم بقراءة معلومات الأمان الواردة مع جهاز الكمبيوتر واتبع الخطوات الواردة في "قبل العمل داخل الكمبيوتر" في الصفحة 9. وبعد إنهاء العمل بداخل الكمبيوتر، اتبع الإرشادات الواردة في "بعد العمل داخل الكمبيوتر" في الصفحة 11. لمزيد من المعلومات حول أفضل ممارسات الأمان، انظر Regulatory Compliance Homepage (الصفحة الرئيسية للتوافق التنظيمي) على الموقع التالي dell.com/regulatory_compliance.

المتطلبات الأساسية

- 1 قم بإزالة البطارية. انظر "إزالة البطارية" في الصفحة 12.
- 2 اتبع الإرشادات من الخطوة 1 إلى الخطوة 2 في "إزالة محرك الأقراص الضوئية" في الصفحة 14.
- 3 اتبع الإرشادات من الخطوة 1 إلى الخطوة 3 في "إزالة محرك الأقراص الثابتة" في الصفحة 24.
- 4 قم بإزالة غطاء القاعدة. انظر "إزالة غطاء القاعدة" في الصفحة 20.
- 5 قم بإزالة لوحة المفاتيح. انظر "إزالة لوحة المفاتيح" في الصفحة 17.
- 6 قم بإزالة مسند راحة اليد. انظر "إزالة مسند راحة اليد" في الصفحة 29.
- 7 أخرج بطاقة mini-card اللاسلكية. انظر "إزالة بطاقة Mini-Card اللاسلكية" في الصفحة 33.
- 8 اتبع الإرشادات من الخطوة 1 إلى الخطوة 7 في "إزالة لوحة النظام" في الصفحة 38.

إعادة تركيب اللوحة الفاصلة بين محرك الأقراص الثابتة

تحذير: قبل العمل داخل الكمبيوتر، قم بقراءة معلومات الأمان الواردة مع جهاز الكمبيوتر واتبع الخطوات الواردة في "قبل العمل داخل الكمبيوتر" في الصفحة 9. وبعد إنهاء العمل بداخل الكمبيوتر، اتبع الإرشادات الواردة في "بعد العمل داخل الكمبيوتر" في الصفحة 11. لمزيد من المعلومات حول أفضل ممارسات الأمان، انظر Regulatory Compliance Homepage (الصفحة الرئيسية للتوافق التنظيمي) على الموقع التالي dell.com/regulatory_compliance.



الإجراء

- 1 قم بتوصيل اللوحة الفاصلة بين محرك الأقراص الثابتة بلوحة النظام.
- 2 أعد وضع المسامير المثبتة للوحة الفاصلة بين محرك الأقراص الثابتة بلوحة النظام.

المتطلبات اللاحقة

- 1 اتبع الإرشادات من الخطوة 5 إلى الخطوة 11 في "إعادة تركيب لوحة النظام" في الصفحة 42.
- 2 أعد وضع بطاقة mini-card اللاسلكية. انظر "إعادة تركيب بطاقة Mini-Card اللاسلكية" في الصفحة 35.
- 3 أعد وضع مسند راحة اليد. انظر "إعادة وضع مسند راحة اليد" في الصفحة 32.
- 4 أعد وضع لوحة المفاتيح. انظر "إعادة وضع لوحة المفاتيح" في الصفحة 19.
- 5 أعد وضع غطاء القاعدة. انظر "إعادة وضع غطاء القاعدة" في الصفحة 21.
- 6 اتبع الإرشادات من الخطوة 3 إلى الخطوة 4 في "إعادة تركيب محرك الأقراص الضوئية" في الصفحة 16.
- 7 اتبع الإرشادات من الخطوة 3 إلى الخطوة 5 في "إعادة وضع محرك (محركات) الأقراص الثابتة" في الصفحة 26.
- 8 أعد وضع البطارية. انظر "إعادة وضع البطارية" في الصفحة 13.

إزالة اللوحة الفاصلة بين محرك الأقراص الثابتة

تحذير: قبل العمل داخل الكمبيوتر، قم بقراءة معلومات الأمان الواردة مع جهاز الكمبيوتر واتبع الخطوات الواردة في "قبل العمل داخل الكمبيوتر" في الصفحة 9. وبعد إنهاء العمل بداخل الكمبيوتر، اتبع الإرشادات الواردة في "بعد العمل داخل الكمبيوتر" في الصفحة 11. لمزيد من المعلومات حول أفضل ممارسات الأمان، انظر Regulatory Compliance Homepage (الصفحة الرئيسية للتوافق التنظيمي) على الموقع التالي dell.com/regulatory_compliance.



المتطلبات الأساسية

- 1 قم بإزالة البطارية. انظر "إزالة البطارية" في الصفحة 12.
- 2 اتبع الإرشادات من الخطوة 1 إلى الخطوة 2 في "إزالة محرك الأقراص الضوئية" في الصفحة 14.
- 3 اتبع الإرشادات من الخطوة 1 إلى الخطوة 3 في "إزالة محرك الأقراص الثابتة" في الصفحة 24.
- 4 قم بإزالة غطاء القاعدة. انظر "إزالة غطاء القاعدة" في الصفحة 20.
- 5 قم بإزالة لوحة المفاتيح. انظر "إزالة لوحة المفاتيح" في الصفحة 17.
- 6 قم بإزالة مسند راحة اليد. انظر "إزالة مسند راحة اليد" في الصفحة 29.
- 7 أخرج بطاقة mini-card اللاسلكية. انظر "إزالة بطاقة Mini-Card اللاسلكية" في الصفحة 33.
- 8 اتبع الإرشادات من الخطوة 1 إلى الخطوة 8 في "إزالة لوحة النظام" في الصفحة 38.

الإجراء

- 1 قم بإزالة المسامير المثبتة للوحة الفاصلة بين محرك الأقراص الثابتة في لوحة النظام.
- 2 افصل اللوحة الفاصلة بين محرك الأقراص الثابتة عن موصل لوحة النظام.



2 اللوحة الفاصلة بين محرك الأقراص الثابتة

1 المسامير (2)

إعادة وضع المشتت الحراري



تحذير: قبل العمل داخل الكمبيوتر، قم بقراءة معلومات الأمان الواردة مع جهاز الكمبيوتر واتبع الخطوات الواردة في "قبل العمل داخل الكمبيوتر" في الصفحة 9. وبعد إنهاء العمل بداخل الكمبيوتر، اتبع الإرشادات الواردة في "بعد العمل داخل الكمبيوتر" في الصفحة 11. لمزيد من المعلومات حول أفضل ممارسات الأمان، انظر Regulatory Compliance Homepage (الصفحة الرئيسية للتوافق التنظيمي) على الموقع التالي dell.com/regulatory_compliance.

الإجراء

- 1 قم بإزالة الشحوم الحرارية من الجزء السفلي للمشتت الحراري ثم أعد وضعها.
- 2 قم بمحاذاة فتحات المسامير اللولبية الموجودة على وحدة امتصاص الحرارة مع فتحات المسامير اللولبية الموجودة على لوحة النظام.
- 3 بترتيب تسلسلي (موضح على وحدة امتصاص الحرارة)، قم بإعادة تركيب المسامير التي تثبت وحدة امتصاص الحرارة بلوحة النظام.

المتطلبات اللاحقة

- 1 اتبع الإرشادات من الخطوة 5 إلى الخطوة 11 في "إعادة تركيب لوحة النظام" في الصفحة 42.
- 2 أعد وضع بطاقة mini-card اللاسلكية. انظر "إعادة تركيب بطاقة Mini-Card اللاسلكية" في الصفحة 35.
- 3 أعد وضع مسند راحة اليد. انظر "إعادة وضع مسند راحة اليد" في الصفحة 32.
- 4 أعد وضع لوحة المفاتيح. انظر "إعادة وضع لوحة المفاتيح" في الصفحة 19.
- 5 أعد وضع غطاء القاعدة. انظر "إعادة وضع غطاء القاعدة" في الصفحة 21.
- 6 اتبع الإرشادات من الخطوة 3 إلى الخطوة 4 في "إعادة تركيب محرك الأقراص الضوئية" في الصفحة 16.
- 7 اتبع الإرشادات من الخطوة 3 إلى الخطوة 5 في "إعادة وضع محرك (محركات) الأقراص الثابتة" في الصفحة 26.
- 8 أعد وضع البطارية. انظر "إعادة وضع البطارية" في الصفحة 13.

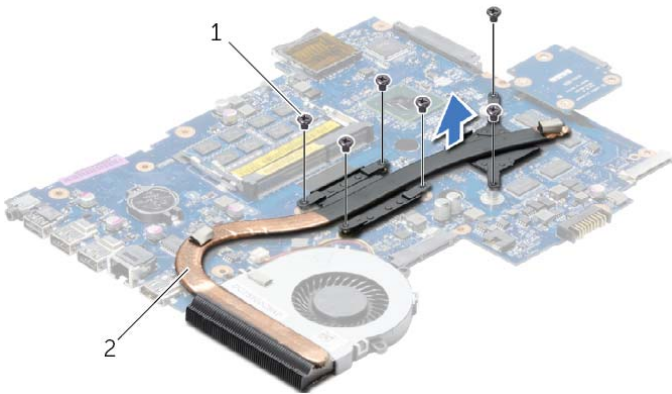
تحذير: قبل العمل داخل الكمبيوتر، قم بقراءة معلومات الأمان الواردة مع جهاز الكمبيوتر واتبع الخطوات الواردة في "قبل العمل داخل الكمبيوتر" في الصفحة 9. وبعد إنهاء العمل بداخل الكمبيوتر، اتبع الإرشادات الواردة في "بعد العمل داخل الكمبيوتر" في الصفحة 11. لمزيد من المعلومات حول أفضل ممارسات الأمان، انظر Regulatory Compliance Homepage (الصفحة الرئيسية للتوافق التنظيمي) على الموقع التالي dell.com/regulatory_compliance.

المتطلبات الأساسية

- 1 قم بإزالة البطارية. انظر "إزالة البطارية" في الصفحة 12.
- 2 اتبع الإرشادات من الخطوة 1 إلى الخطوة 2 في "إزالة محرك الأقراص الضوئية" في الصفحة 14.
- 3 اتبع الإرشادات من الخطوة 1 إلى الخطوة 3 في "إزالة محرك الأقراص الثابتة" في الصفحة 24.
- 4 قم بإزالة غطاء القاعدة. انظر "إزالة غطاء القاعدة" في الصفحة 20.
- 5 قم بإزالة لوحة المفاتيح. انظر "إزالة لوحة المفاتيح" في الصفحة 17.
- 6 قم بإزالة مسند راحة اليد. انظر "إزالة مسند راحة اليد" في الصفحة 29.
- 7 أخرج بطاقة mini-card اللاسلكية. انظر "إزالة بطاقة Mini-Card اللاسلكية" في الصفحة 33.
- 8 اتبع الإرشادات من الخطوة 1 إلى الخطوة 8 في "إزالة لوحة النظام" في الصفحة 38.

الإجراء

- 1 بترتيب تسلسلي (موضح على المشتت الحراري)، قم بإزالة المسامير التي تثبت المشتت الحراري بلوحة النظام.
- 2 ارفع المشتت الحراري إلى خارج لوحة النظام.



إعادة وضع المروحة

تحذير: قبل العمل داخل الكمبيوتر، قم بقراءة معلومات الأمان الواردة مع جهاز الكمبيوتر واتبع الخطوات الواردة في "قبل العمل داخل الكمبيوتر" في الصفحة 9. وبعد إنهاء العمل بداخل الكمبيوتر، اتبع الإرشادات الواردة في "بعد العمل داخل الكمبيوتر" في الصفحة 11. لمزيد من المعلومات حول أفضل ممارسات الأمان، انظر Regulatory Compliance Homepage (الصفحة الرئيسية للتوافق التنظيمي) على الموقع التالي dell.com/regulatory_compliance.



الإجراء

- 1 قم بتركيب المروحة في لوحة النظام وأعد تركيب المسامير المثبت للمروحة بلوحة النظام.
- 2 أوصل كبل المروحة بلوحة النظام.

المتطلبات اللاحقة

- 1 اتبع الإرشادات من الخطوة 5 إلى الخطوة 11 في "إعادة تركيب لوحة النظام" في الصفحة 42.
- 2 أعد وضع بطاقة mini-card اللاسلكية. انظر "إعادة تركيب بطاقة Mini-Card اللاسلكية" في الصفحة 35.
- 3 أعد وضع مسند راحة اليد. انظر "إعادة وضع مسند راحة اليد" في الصفحة 32.
- 4 أعد وضع لوحة المفاتيح. انظر "إعادة وضع لوحة المفاتيح" في الصفحة 19.
- 5 أعد وضع غطاء القاعدة. انظر "إعادة وضع غطاء القاعدة" في الصفحة 21.
- 6 اتبع الإرشادات من الخطوة 3 إلى الخطوة 4 في "إعادة تركيب محرك الأقراص الضوئية" في الصفحة 16.
- 7 اتبع الإرشادات من الخطوة 3 إلى الخطوة 5 في "إعادة وضع محرك (محركات) الأقراص الثابتة" في الصفحة 26.
- 8 أعد وضع البطارية. انظر "إعادة وضع البطارية" في الصفحة 13.

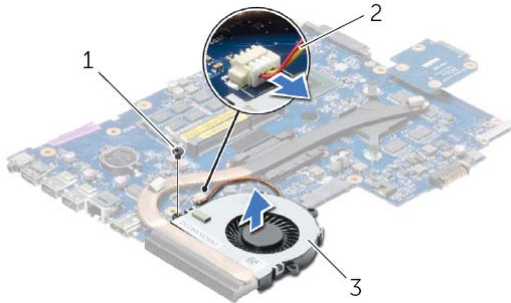
تحذير: قبل العمل داخل الكمبيوتر، قم بقراءة معلومات الأمان الواردة مع جهاز الكمبيوتر واتبع الخطوات الواردة في "قبل العمل داخل الكمبيوتر" في الصفحة 9. وبعد إنهاء العمل بداخل الكمبيوتر، اتبع الإرشادات الواردة في "بعد العمل داخل الكمبيوتر" في الصفحة 11. لمزيد من المعلومات حول أفضل ممارسات الأمان، انظر Regulatory Compliance Homepage (الصفحة الرئيسية للتوافق التنظيمي) على الموقع التالي dell.com/regulatory_compliance.

المتطلبات الأساسية

- 1 قم بإزالة البطارية. انظر "إزالة البطارية" في الصفحة 12.
- 2 اتبع الإرشادات من الخطوة 1 إلى الخطوة 2 في "إزالة محرك الأقراص الضوئية" في الصفحة 14.
- 3 اتبع الإرشادات من الخطوة 1 إلى الخطوة 3 في "إزالة محرك الأقراص الثابتة" في الصفحة 24.
- 4 قم بإزالة غطاء القاعدة. انظر "إزالة غطاء القاعدة" في الصفحة 20.
- 5 قم بإزالة لوحة المفاتيح. انظر "إزالة لوحة المفاتيح" في الصفحة 17.
- 6 قم بإزالة مسند راحة اليد. انظر "إزالة مسند راحة اليد" في الصفحة 29.
- 7 أخرج بطاقة mini-card اللاسلكية. انظر "إزالة بطاقة Mini-Card اللاسلكية" في الصفحة 33.
- 8 اتبع الإرشادات من الخطوة 1 إلى الخطوة 8 في "إزالة لوحة النظام" في الصفحة 38.

الإجراء

- 1 افصل كبل المروحة عن لوحة النظام.
- 2 قم بإزالة المسمار المثبت للمروحة في لوحة النظام.
- 3 ارفع المروحة مع الكبل الخاص بها بعيداً عن لوحة النظام.



كبل المروحة 2

المسمار 1


مروحة 3

المتطلبات اللاحقة

- 1 أعد وضع بطاقة mini-card اللاسلكية. انظر "إعادة تركيب بطاقة Mini-Card اللاسلكية" في الصفحة 35.
- 2 أعد وضع مسند راحة اليد. انظر "إعادة وضع مسند راحة اليد" في الصفحة 32.
- 3 أعد وضع لوحة المفاتيح. انظر "إعادة وضع لوحة المفاتيح" في الصفحة 19.
- 4 اتبع الإرشادات من الخطوة 3 إلى الخطوة 5 في "إعادة وضع محرك (محركات) الأقراص الثابتة" في الصفحة 26.
- 5 أعد وضع البطارية الخلوية المصغرة. انظر "إعادة تركيب البطارية الخلوية المصغرة" في الصفحة 28.
- 6 أعد وضع وحدة (وحدات) الذاكرة. انظر "إعادة وضع وحدة (وحدات) الذاكرة" في الصفحة 23.
- 7 أعد وضع غطاء القاعدة. انظر "إعادة وضع غطاء القاعدة" في الصفحة 21.
- 8 اتبع الإرشادات من الخطوة 3 إلى الخطوة 4 في "إعادة تركيب محرك الأقراص الضوئية" في الصفحة 16.
- 9 أعد وضع البطارية. انظر "إعادة وضع البطارية" في الصفحة 13.

إعادة تركيب لوحة النظام

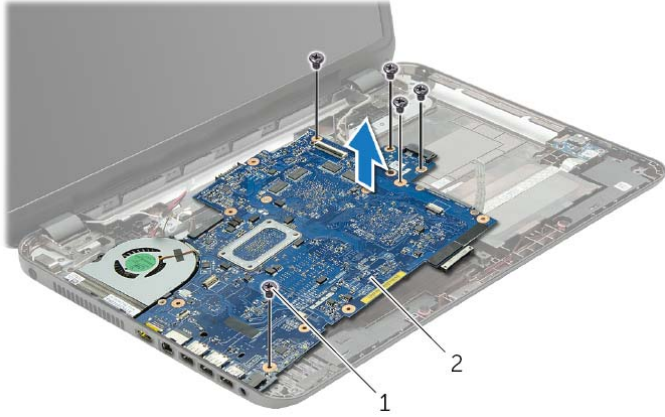
 تحذير: قبل العمل داخل الكمبيوتر، قم بقراءة معلومات الأمان الواردة مع جهاز الكمبيوتر واتبع الخطوات الواردة في "قبل العمل داخل الكمبيوتر" في الصفحة 9. وبعد إنهاء العمل بداخل الكمبيوتر، اتبع الإرشادات الواردة في "بعد العمل داخل الكمبيوتر" في الصفحة 11. لمزيد من المعلومات حول أفضل ممارسات الأمان، انظر Regulatory Compliance Homepage (الصفحة الرئيسية للتوافق التنظيمي) على الموقع التالي dell.com/regulatory_compliance.

 ملاحظة: تم تخزين رمز الخدمة الخاص بجهاز الكمبيوتر لديك في لوحة النظام. يجب عليك إدخال "رمز الخدمة" أثناء عملية إعداد النظام بعد إعادة تركيب لوحة النظام.

الإجراء

- 1 أعد وضع المشتت الحراري. انظر "إعادة وضع المشتت الحراري" في الصفحة 47.
- 2 أعد وضع المروحة. انظر "إعادة وضع المروحة" في الصفحة 45.
- 3 قم بتوصيل اللوحة الفاصلة بين محرك الأقراص الثابتة بلوحة النظام.
- 4 أعد وضع المسامير المثبتة للوحة الفاصلة بين محرك الأقراص الثابتة بلوحة النظام.
- 5 اقلب مجموعة لوحة النظام رأسًا على عقب.
- 6 أدخل منافذ لوحة النظام داخل الفتحات الموجودة في قاعدة الكمبيوتر وقم بمحاذاة فتحات المسامير الموجودة في لوحة النظام مع فتحات المسامير الموجودة في قاعدة الكمبيوتر.
- 7 أعد ربط المسامير التي تثبت لوحة النظام بقاعدة الكمبيوتر.
- 8 قم بلصق جلبية مايكلر بلوحة النظام.
- 9 قم بتوصيل كبل الشاشة بلوحة النظام، ولصق الشريط الذي يثبت كبل الشاشة.
- 10 قم بتمرير كابل لوحة الإدخال والإخراج إلى الموصل الخاص به، واضغط لأسفل على مزلاج الموصل لتثبيت الكابل.
- 11 قم بتوصيل كبل منفذ مهايئ التيار وكبل مكبر الصوت بلوحة النظام.

- 5 قم بفك المسامير التي تثبت لوحة النظام بقاعدة الكمبيوتر.
- 6 ارفع لوحة النظام بزاوية وحرر منافذ لوحة النظام من الفتحات الموجودة على قاعدة الكمبيوتر.
- 7 ارفع مجموعة لوحة النظام من قاعدة الكمبيوتر.



| | |
|---|--------------------|
| 1 | المسامير (5) |
| 2 | مجموعة لوحة النظام |

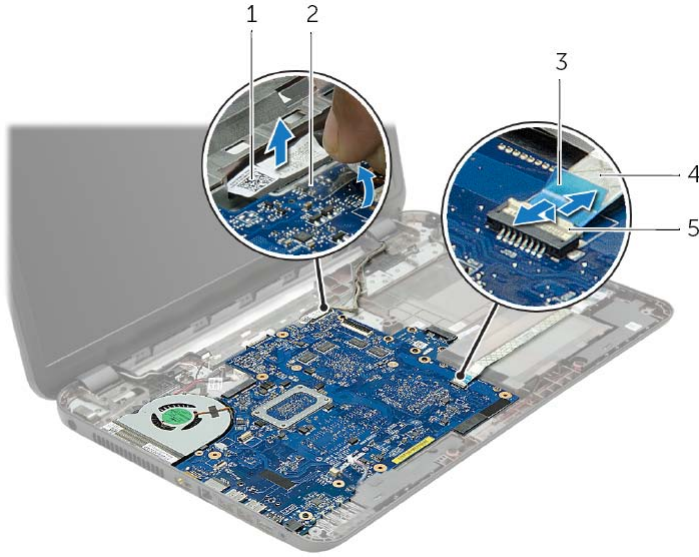
- 8 اقلب مجموعة لوحة النظام رأساً على عقب.
- 9 قم بإزالة المسامير المثبتة لمجموعة للوحة الفاصلة بين محرك الأقراص الثابتة بمجموعة لوحة النظام.
- 10 افصل اللوحة الفاصلة بين محرك الأقراص الثابتة عن مجموعة لوحة النظام.



| | |
|---|---|
| 1 | المسامير (2) |
| 2 | اللوحة الفاصلة بين محرك الأقراص الثابتة |

- 11 قم بإزالة المروحة. انظر "إزالة المروحة" في الصفحة 44.
- 12 قم بإزالة المشتت الحراري. انظر "إزالة المشتت الحراري" في الصفحة 46.

- 3** قم بإزالة الشريط الذي يصل كبل الشاشة بلوحة النظام ثم افصل كبل الشاشة من لوحة النظام.
- 4** ارفع مزلاج الموصل، ثم افصل كابل لوحة الإدخال والإخراج من لوحة النظام باستخدام لسان السحب.

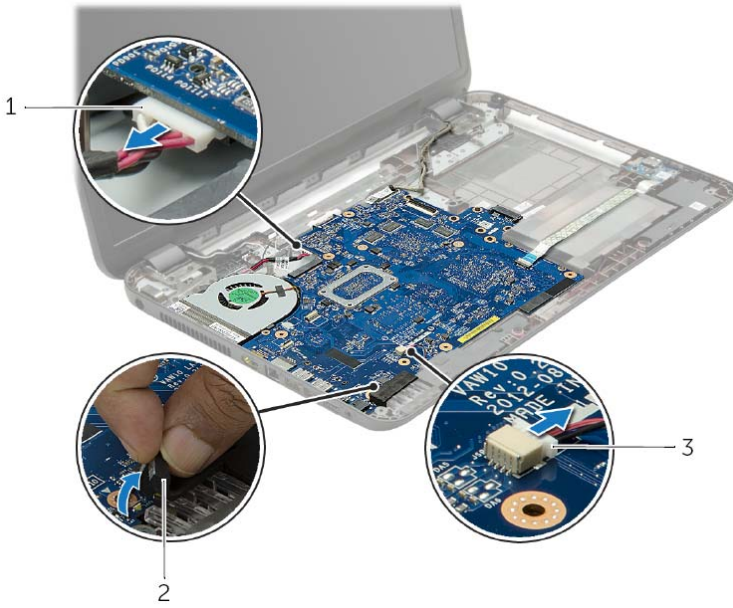


| | | | |
|---|--------------|---|---------------|
| 1 | كابل الشاشة | 2 | الشريط |
| 3 | عروة السحب | 4 | كابل لوحة I/O |
| 5 | مزلاج الموصل | | |

الإجراء

1 افصل كبل منفذ مهابئ التيار وكبل مكبر الصوت من لوحة النظام.

2 قم بإزالة جلبة مايلار من لوحة النظام.



1 كبل منفذ مهابئ التيار

2 جلبة مايلار

3 كابل مكبر الصوت

تحذير: قبل العمل داخل الكمبيوتر، قم بقراءة معلومات الأمان الواردة مع جهاز الكمبيوتر واتبع الخطوات الواردة في "قبل العمل داخل الكمبيوتر" في الصفحة 9. وبعد إنهاء العمل بداخل الكمبيوتر، اتبع الإرشادات الواردة في "بعد العمل داخل الكمبيوتر" في الصفحة 11. لمزيد من المعلومات حول أفضل ممارسات الأمان، انظر **Regulatory Compliance Homepage** (الصفحة الرئيسية للتوافق التنظيمي) على الموقع التالي dell.com/regulatory_compliance.



ملاحظة: تم تخزين رمز الخدمة الخاص بجهاز الكمبيوتر لديك في لوحة النظام. يجب إدخال "رمز الخدمة" بعد إعادة تركيب لوحة النظام.



ملاحظة: قبل فصل الكبلات عن لوحة النظام، لاحظ موقع الموصلات بحيث يمكنك إعادة توصيلها بطريقة صحيحة بعد إعادة وضع لوحة النظام.



المتطلبات الأساسية

- 1 قم بإزالة البطارية. انظر "إزالة البطارية" في الصفحة 12.
- 2 اتبع الإرشادات من الخطوة 1 إلى الخطوة 2 في "إزالة محرك الأقراص الضوئية" في الصفحة 14.
- 3 قم بإزالة غطاء القاعدة. انظر "إزالة غطاء القاعدة" في الصفحة 20.
- 4 قم بإزالة وحدة (وحدات) الذاكرة. انظر "إزالة وحدة (وحدات) الذاكرة" في الصفحة 22.
- 5 قم بإزالة البطارية الخلوية المصغرة انظر "إزالة البطارية الخلوية المصغرة" في الصفحة 27.
- 6 اتبع الإرشادات من الخطوة 1 إلى الخطوة 3 في "إزالة محرك الأقراص الثابتة" في الصفحة 24.
- 7 قم بإزالة لوحة المفاتيح. انظر "إزالة لوحة المفاتيح" في الصفحة 17.
- 8 قم بإزالة مسند راحة اليد. انظر "إزالة مسند راحة اليد" في الصفحة 29.
- 9 أخرج بطاقة mini-card اللاسلكية. انظر "إزالة بطاقة Mini-Card اللاسلكية" في الصفحة 33.

إعادة تركيب لوحة الإدخال/الإخراج (I/O)

 تحذير: قبل العمل داخل الكمبيوتر، قم بقراءة معلومات الأمان الواردة مع جهاز الكمبيوتر واتبع الخطوات الواردة في "قبل العمل داخل الكمبيوتر" في الصفحة 9. وبعد إنهاء العمل بداخل الكمبيوتر، اتبع الإرشادات الواردة في "بعد العمل داخل الكمبيوتر" في الصفحة 11. لمزيد من المعلومات حول أفضل ممارسات الأمان، انظر Regulatory Compliance Homepage (الصفحة الرئيسية للتوافق التنظيمي) على الموقع التالي dell.com/regulatory_compliance.

الإجراء

- 1 استخدم دعائم المحازاة الموجودة في قاعدة الكمبيوتر لوضع لوحة I/O في موضعها.
- 2 أعد تركيب المسمار اللولبي الذي يثبت لوحة الإدخال/الإخراج بالجزء السفلي من الكمبيوتر.
- 3 قم بتثبيت كبل لوحة الإدخال/الإخراج (I/O) في قاعدة الكمبيوتر.
- 4 أزرع كبل لوحة I/O إلى الموصل الخاص بها، واضغط لأسفل على مزلاج الموصل لتثبيت الكبل.

المتطلبات اللاحقة

- 1 أعد وضع مسند راحة اليد. انظر "إعادة وضع مسند راحة اليد" في الصفحة 32.
- 2 أعد وضع لوحة المفاتيح. انظر "إعادة وضع لوحة المفاتيح" في الصفحة 19.
- 3 أعد وضع غطاء القاعدة. انظر "إعادة وضع غطاء القاعدة" في الصفحة 21.
- 4 أعد وضع البطارية. انظر "إعادة وضع البطارية" في الصفحة 13.

إزالة لوحة الإدخال/الإخراج (I/O)

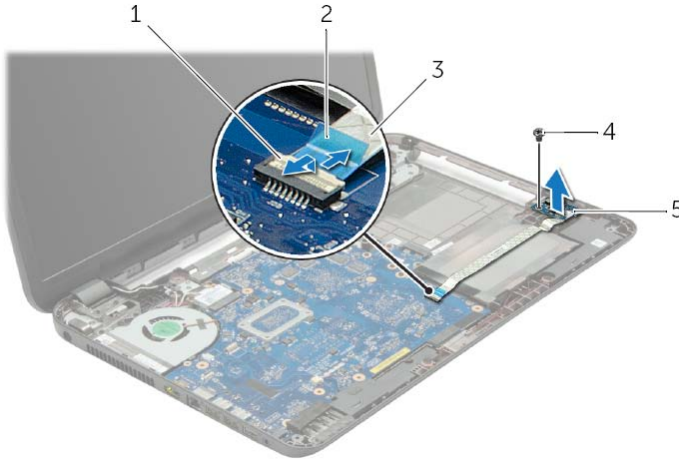
تحذير: قبل العمل داخل الكمبيوتر، قم بقراءة معلومات الأمان الواردة مع جهاز الكمبيوتر واتبع الخطوات الواردة في "قبل العمل داخل الكمبيوتر" في الصفحة 9. وبعد إنهاء العمل بداخل الكمبيوتر، اتبع الإرشادات الواردة في "بعد العمل داخل الكمبيوتر" في الصفحة 11. لمزيد من المعلومات حول أفضل ممارسات الأمان، انظر Regulatory Compliance Homepage (الصفحة الرئيسية للتوافق التنظيمي) على الموقع التالي dell.com/regulatory_compliance.

المتطلبات الأساسية

- 1 قم بإزالة البطارية. انظر "إزالة البطارية" في الصفحة 12.
- 2 قم بإزالة غطاء القاعدة. انظر "إزالة غطاء القاعدة" في الصفحة 20.
- 3 قم بإزالة لوحة المفاتيح. انظر "إزالة لوحة المفاتيح" في الصفحة 17.
- 4 قم بإزالة مسند راحة اليد. انظر "إزالة مسند راحة اليد" في الصفحة 29.

الإجراء

- 1 قم بفك المسمار اللولبي الذي يثبت لوحة الإدخال/الإخراج بقاعدة الكمبيوتر.
- 2 ارفع مزلاج الموصل، ثم باستخدام لسان السحب، افصل كبل لوحة الإدخال/الإخراج من لوحة النظام.
- 3 قم بإزالة كبل لوحة الإدخال/الإخراج من قاعدة الكمبيوتر.
- 4 ارفع لوحة I/O مع الكبل الخاص بها بعيدًا عن قاعدة الكمبيوتر.



| | | | |
|---|----------------------|---|------------|
| 1 | مزلاج الموصل | 2 | عروة السحب |
| 3 | كابل لوحة I/O | 4 | المسمار |
| 5 | لوحة الإدخال/الإخراج | | |

إعادة تركيب بطاقة Mini-Card اللاسلكية

تحذير: قبل العمل داخل الكمبيوتر، قم بقراءة معلومات الأمان الواردة مع جهاز الكمبيوتر واتبع الخطوات الواردة في "قبل العمل داخل الكمبيوتر" في الصفحة 9. وبعد إنهاء العمل بداخل الكمبيوتر، اتبع الإرشادات الواردة في "بعد العمل داخل الكمبيوتر" في الصفحة 11. لمزيد من المعلومات حول أفضل ممارسات الأمان، انظر Regulatory Compliance Homepage (الصفحة الرئيسية للتوافق التنظيمي) على الموقع التالي dell.com/regulatory_compliance.



الإجراء

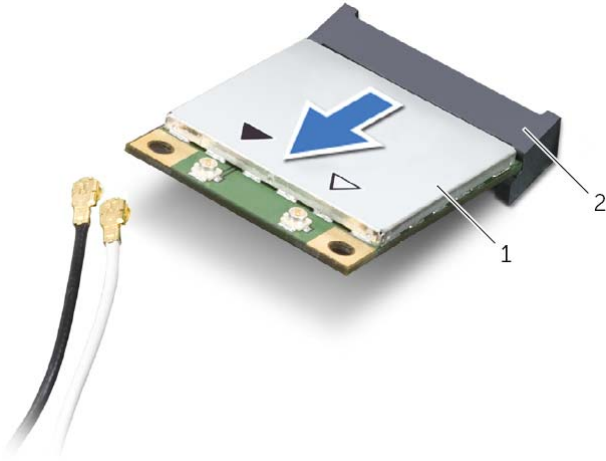
- تنبيه: لتجنب إتلاف بطاقة mini-card اللاسلكية تأكد من عدم وجود أي كبلات أسفل بطاقة mini-card اللاسلكية.
- 1 قم بمحاذاة الفتحة الموجودة على بطاقة mini-card اللاسلكية مع العروة الموجودة في موصل بطاقة mini-card.
 - 2 أدخل بطاقة mini-card اللاسلكية بزاوية 45 درجة في الموصل الخاص بها.
 - 3 اضغط على الطرف الآخر من بطاقة mini-card اللاسلكية لأسفل وأعد وضع المسمار المثبت لبطاقة mini-card اللاسلكية في لوحة النظام.
 - 4 قم بتوصيل كبلات الهوائي ببطاقة mini-card اللاسلكية.
- يوضح الجدول التالي مخطط ألوان كبل الهوائي لبطاقة mini-card اللاسلكية التي يدعمها الكمبيوتر لديك.

| الموصلات الموجودة في بطاقة mini-card اللاسلكية | مخطط ألوان كبلات الهوائي |
|---|--------------------------|
| الشبكة المحلية اللاسلكية (WLAN) + تقنية Bluetooth (كابلان) | |
| الشبكة المحلية اللاسلكية (WLAN) + تقنية Bluetooth الرئيسية أبيض (المثلث الأبيض) | |
| الشبكة المحلية اللاسلكية (WLAN) + تقنية Bluetooth الإضافية أسود (المثلث الأسود) | |

المتطلبات اللاحقة

- 1 أعد وضع مسند راحة اليد. انظر "إعادة وضع مسند راحة اليد" في الصفحة 32.
- 2 أعد وضع لوحة المفاتيح. انظر "إعادة وضع لوحة المفاتيح" في الصفحة 19.
- 3 أعد وضع غطاء القاعدة. انظر "إعادة وضع غطاء القاعدة" في الصفحة 21.
- 4 أعد وضع البطارية. انظر "إعادة وضع البطارية" في الصفحة 13.

3 قم بإزاحة بطاقة mini-card اللاسلكية للخارج، ثم أخرجها من الموصل الخاص بها.



2 موصل mini-card

1 بطاقة mini-card اللاسلكية

إزالة بطاقة Mini-Card اللاسلكية

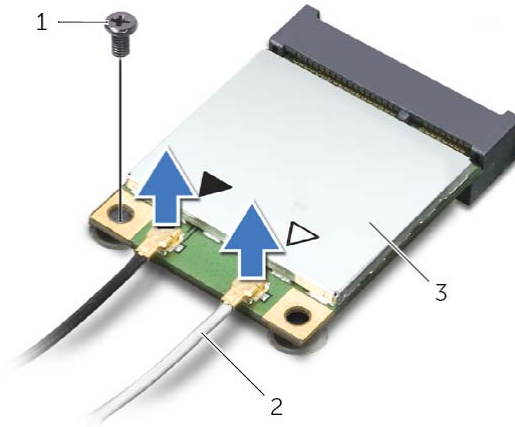
تحذير: قبل العمل داخل الكمبيوتر، قم بقراءة معلومات الأمان الواردة مع جهاز الكمبيوتر واتبع الخطوات الواردة في "قبل العمل داخل الكمبيوتر" في الصفحة 9. وبعد إنهاء العمل بداخل الكمبيوتر، اتبع الإرشادات الواردة في "بعد العمل داخل الكمبيوتر" في الصفحة 11. لمزيد من المعلومات حول أفضل ممارسات الأمان، انظر Regulatory Compliance Homepage (الصفحة الرئيسية للتوافق التنظيمي) على الموقع التالي dell.com/regulatory_compliance.

المتطلبات الأساسية

- 1 قم بإزالة البطارية. انظر "إزالة البطارية" في الصفحة 12.
- 2 قم بإزالة غطاء القاعدة. انظر "إزالة غطاء القاعدة" في الصفحة 20.
- 3 قم بإزالة لوحة المفاتيح. انظر "إزالة لوحة المفاتيح" في الصفحة 17.
- 4 قم بإزالة مسند راحة اليد. انظر "إزالة مسند راحة اليد" في الصفحة 29.

الإجراء

- 1 افصل كابلات الهوائي عن بطاقة mini-card اللاسلكية.
- 2 قم بفك المسمار الذي يثبت بطاقة mini-card اللاسلكية بلوحة النظام.



2 كابلات الهوائي (2)

1 المسمار

3 بطاقة mini-card اللاسلكية

إعادة وضع مسند راحة اليد



تحذير: قبل العمل داخل الكمبيوتر، قم بقراءة معلومات الأمان الواردة مع جهاز الكمبيوتر واتبع الخطوات الواردة في "قبل العمل داخل الكمبيوتر" في الصفحة 9. وبعد إنهاء العمل بداخل الكمبيوتر، اتبع الإرشادات الواردة في "بعد العمل داخل الكمبيوتر" في الصفحة 11. لمزيد من المعلومات حول أفضل ممارسات الأمان، انظر Regulatory Compliance Homepage (الصفحة الرئيسية للتوافق التنظيمي) على الموقع التالي dell.com/regulatory_compliance.

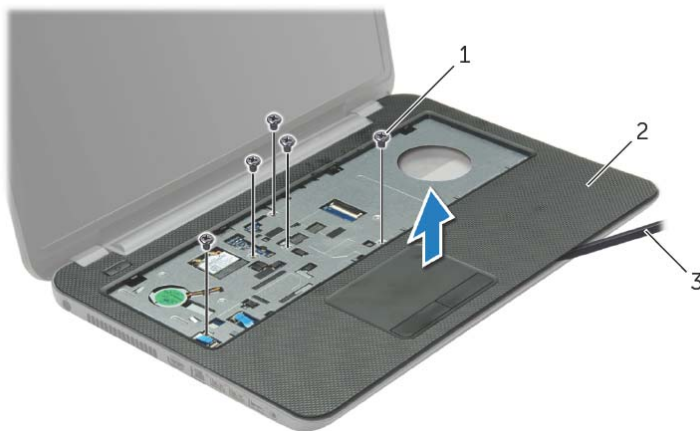
الإجراء

- 1 قم بمحاذاة مسند راحة اليد مع قاعدة الكمبيوتر.
- 2 اضغط على حواف مسند راحة اليد لتثبيتته في مكانه.
- 3 أعد وضع المسامير المثبتة لمسند راحة اليد في قاعدة الكمبيوتر.
- 4 ادفع كبل لوحة اللمس وكبل زر التشغيل داخل موصلات لوحة النظام، واضغط لأسفل على مزيج الموصل لتثبيت الكبلات.
- 5 أغلق الشاشة واقلب الكمبيوتر رأسًا على عقب.
- 6 أعد وضع المسامير المثبتة لمسند راحة اليد في قاعدة الكمبيوتر.

المتطلبات اللاحقة

- 1 أعد وضع لوحة المفاتيح. انظر "إعادة وضع لوحة المفاتيح" في الصفحة 19.
- 2 أعد وضع غطاء القاعدة. انظر "إعادة وضع غطاء القاعدة" في الصفحة 21.
- 3 أعد وضع البطارية. انظر "إعادة وضع البطارية" في الصفحة 13.

- 4 قم بإزالة المسامير المثبتة لمسند راحة اليد في قاعدة الكمبيوتر.
- 5 باستخدام مخطاط بلاستيكي، ارفع العروات الموجودة على مسند راحة اليد برفق وحررها من الفتحات الموجودة في قاعدة الكمبيوتر.
- ⚠ تنبيه: أفضل مسند راحة اليد من مجموعة الشاشة برفق لتجنب إتلاف مجموعة الشاشة.
- 6 ارفع مسند راحة اليد من قاعدة الكمبيوتر.



| | | | |
|---|----------------|---|----------------|
| 1 | المسامير (5) | 2 | مسند راحة اليد |
| 3 | مسمار بلاستيكي | | |

- 2 اقلب الكمبيوتر رأساً على عقب وافتح الشاشة إلى أقصى قدر ممكن.
- 3 ارفع مزاليج الموصل، وباستخدام عروات السحب، افصل كبل زر التشغيل وكبل لوحة اللمس من لوحة النظام.



| | | | |
|---|---------------------|---|------------------|
| 1 | كبل زر التشغيل | 2 | الأسنة السحب (2) |
| 3 | مزاليج الموصلات (2) | 4 | كابل لوحة اللمس |

إزالة مسند راحة اليد

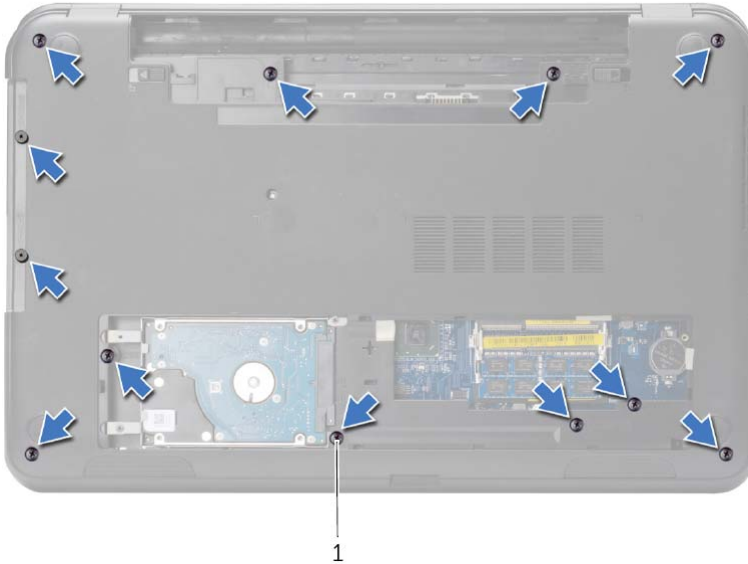
تحذير: قبل العمل داخل الكمبيوتر، قم بقراءة معلومات الأمان الواردة مع جهاز الكمبيوتر واتبع الخطوات الواردة في "قبل العمل داخل الكمبيوتر" في الصفحة 9. وبعد إنهاء العمل بداخل الكمبيوتر، اتبع الإرشادات الواردة في "بعد العمل داخل الكمبيوتر" في الصفحة 11. لمزيد من المعلومات حول أفضل ممارسات الأمان، انظر Regulatory Compliance Homepage (الصفحة الرئيسية للتوافق التنظيمي) على الموقع التالي dell.com/regulatory_compliance.

المتطلبات الأساسية

- 1 قم بإزالة البطارية. انظر "إزالة البطارية" في الصفحة 12.
- 2 قم بإزالة غطاء القاعدة. انظر "إزالة غطاء القاعدة" في الصفحة 20.
- 3 قم بإزالة لوحة المفاتيح. انظر "إزالة لوحة المفاتيح" في الصفحة 17.

الإجراء

- 1 قم بإزالة المسامير المثبتة لمسند راحة اليد في قاعدة الكمبيوتر.



1 المسامير (12)

إعادة تركيب البطارية الخلوية المصغرة

تحذير: قبل العمل داخل الكمبيوتر، قم بقراءة معلومات الأمان الواردة مع جهاز الكمبيوتر واتبع الخطوات الواردة في "قبل العمل داخل الكمبيوتر" في الصفحة 9. وبعد إنهاء العمل بداخل الكمبيوتر، اتبع الإرشادات الواردة في "بعد العمل داخل الكمبيوتر" في الصفحة 11. لمزيد من المعلومات حول أفضل ممارسات الأمان، انظر Regulatory Compliance Homepage (الصفحة الرئيسية للتوافق التنظيمي) على الموقع التالي dell.com/regulatory_compliance.

تحذير: قد تنفجر البطارية إذا تم تركيبها بشكل غير صحيح. ولذا، لا تستبدل البطارية إلا ببطارية من نفس النوع أو من نوع مماثل. تخلص من البطاريات المستعملة وفقاً لتعليمات الشركة المصنعة.

الإجراء

مع ضبط الجانب الموجب بحيث يتجه إلى أعلى، أدخل البطارية الخلوية المصغرة داخل مقبس البطارية الموجود في لوحة النظام.

المتطلبات اللاحقة

- 1 أعد وضع غطاء القاعدة. انظر "إعادة وضع غطاء القاعدة" في الصفحة 21.
- 2 أعد وضع البطارية. انظر "إعادة وضع البطارية" في الصفحة 13.

إزالة البطارية الخلية المصغرة

تحذير: قبل العمل داخل الكمبيوتر، قم بقراءة معلومات الأمان الواردة مع جهاز الكمبيوتر واتبع الخطوات الواردة في "قبل العمل داخل الكمبيوتر" في الصفحة 9. وبعد إنهاء العمل بداخل الكمبيوتر، اتبع الإرشادات الواردة في "بعد العمل داخل الكمبيوتر" في الصفحة 11. لمزيد من المعلومات حول أفضل ممارسات الأمان، انظر Regulatory Compliance Homepage (الصفحة الرئيسية للتوافق التنظيمي) على الموقع التالي dell.com/regulatory_compliance.



تنبيه: تؤدي إزالة البطارية الخلية المصغرة إلى إعادة ضبط إعدادات نظام الإدخال والإخراج الأساسي (BIOS) إلى الإعدادات الافتراضية. يُوصى بأن تلاحظ إعدادات نظام الإدخال والإخراج الأساسي (BIOS) قبل إزالة البطارية الخلية المصغرة.



المتطلبات الأساسية

- 1 قم بإزالة البطارية. انظر "إزالة البطارية" في الصفحة 12.
- 2 قم بإزالة غطاء القاعدة. انظر "إزالة غطاء القاعدة" في الصفحة 20.

الإجراء

باستخدام مخطاط بلاستيكي، ارفع البطارية الخلية المصغرة برفق خارج مقبس البطارية الموجود على لوحة النظام.



| | | | |
|---|----------------|---|-------------------|
| 1 | مسماز بلاستيكي | 2 | بطارية خلية مصغرة |
| 3 | مأخذ البطارية | | |

إعادة وضع محرك (محركات) الأقراص الثابتة

تحذير: قبل العمل داخل الكمبيوتر، قم بقراءة معلومات الأمان الواردة مع جهاز الكمبيوتر واتبع الخطوات الواردة في "قبل العمل داخل الكمبيوتر" في الصفحة 9. وبعد إنهاء العمل بداخل الكمبيوتر، اتبع الإرشادات الواردة في "بعد العمل داخل الكمبيوتر" في الصفحة 11. لمزيد من المعلومات حول أفضل ممارسات الأمان، انظر Regulatory Compliance Homepage (الصفحة الرئيسية للتوافق التنظيمي) على الموقع التالي dell.com/regulatory_compliance.

تنبيه: تتسم محركات الأقراص الثابتة بأنها قابلة للكسر بدرجة كبيرة. لذا، توخى بالغ الحذر عند التعامل مع محرك الأقراص الثابتة.

الإجراء

- 1 قم بمحاذاة فتحات المسامير الموجودة في حامل محرك الأقراص الثابتة مع فتحات المسامير الموجودة في محرك الأقراص الثابتة.
- 2 أعد وضع المسامير المثبتة لحامل محرك الأقراص الثابتة في محرك الأقراص الثابتة.
- 3 ضع مجموعة محرك القرص الصلب في الفتحة المخصصة لها.
- 4 باستخدام لسان السحب، أزح مجموعة محرك الأقراص الثابتة باتجاه الموصل لتوصيل مجموعة محرك الأقراص الثابتة بلوحة النظام.
- 5 أعد تركيب المسامير اللولبية الثلاثة التي تثبت مجموعة محرك الأقراص الثابتة بقاعدة الكمبيوتر.

المتطلبات اللاحقة

- 1 أعد وضع غطاء القاعدة. انظر "إعادة وضع غطاء القاعدة" في الصفحة 21.
- 2 أعد وضع البطارية. انظر "إعادة وضع البطارية" في الصفحة 13.

- 4 قم بإزالة المسامير المثبتة لحامل محرك الأقراص الثابتة في محرك الأقراص الثابتة.
- 5 باستخدام عروة السحب، ارفع حامل محرك الأقراص الثابتة إلى خارج محرك الأقراص الثابتة.



المسامير الولوجية (4) 2

1 القرص الصلب

3 حامل محرك الأقراص الثابتة

إزالة محرك الأقراص الثابتة

تحذير: قبل العمل داخل الكمبيوتر، قم بقراءة معلومات الأمان الواردة مع جهاز الكمبيوتر واتبع الخطوات الواردة في "قبل العمل داخل الكمبيوتر" في الصفحة 9. وبعد إنهاء العمل بداخل الكمبيوتر، اتبع الإرشادات الواردة في "بعد العمل داخل الكمبيوتر" في الصفحة 11. لمزيد من المعلومات حول أفضل ممارسات الأمان، انظر Regulatory Compliance Homepage (الصفحة الرئيسية للتوافق التنظيمي) على الموقع التالي dell.com/regulatory_compliance.

تنبيه: لتجنب فقد البيانات، لا تقم بإزالة محرك الأقراص الثابتة عندما يكون الكمبيوتر في حالة سكون أو في حالة تشغيل.

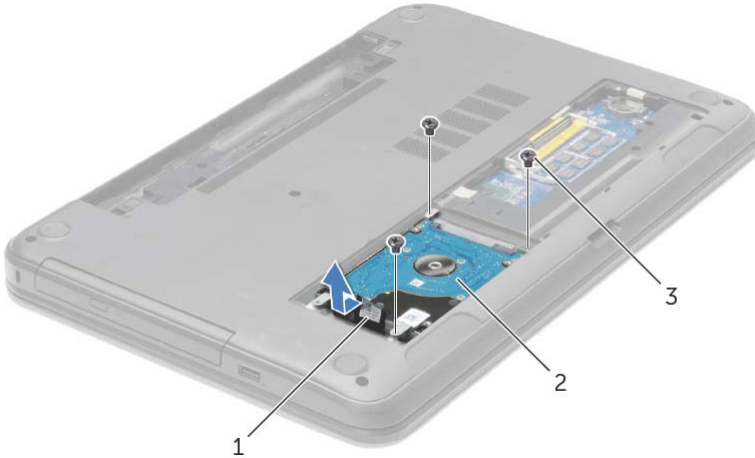
تنبيه: تتسم محركات الأقراص الثابتة بأنها قابلة للكسر بدرجة كبيرة. لذا، توخى بالغ الحذر عند التعامل مع محرك الأقراص الثابتة.

المتطلبات الأساسية

- 1 قم بإزالة البطارية. انظر "إزالة البطارية" في الصفحة 12.
- 2 قم بإزالة غطاء القاعدة. انظر "إزالة غطاء القاعدة" في الصفحة 20.

الإجراء

- 1 قم بإزالة المسامير اللولبية التي تثبت مجموعة محرك الأقراص الثابتة بقاعدة الكمبيوتر.
- 2 باستخدام عروة السحب، قم بإزاحة مجموعة محرك الأقراص الثابتة لفصلها عن لوحة النظام.
- 3 باستخدام عروة السحب، ارفع مجموعة محرك الأقراص الثابتة إلى خارج قاعدة الكمبيوتر.



مجموعة محرك الأقراص الثابتة 2

عروة السحب 1


المسامير (3) 3

إعادة وضع وحدة (وحدات) الذاكرة

تحذير: قبل العمل داخل الكمبيوتر، قم بقراءة معلومات الأمان الواردة مع جهاز الكمبيوتر واتبع الخطوات الواردة في "قبل العمل داخل الكمبيوتر" في الصفحة 9. وبعد إنهاء العمل بداخل الكمبيوتر، اتبع الإرشادات الواردة في "بعد العمل داخل الكمبيوتر" في الصفحة 11. لمزيد من المعلومات حول أفضل ممارسات الأمان، انظر Regulatory Compliance Homepage (الصفحة الرئيسية للتوافق التنظيمي) على الموقع التالي dell.com/regulatory_compliance.



الإجراء

- 1 قم بمحاذاة الفتحة الموجودة في وحدة الذاكرة مع العروة الموجودة في موصل وحدة الذاكرة.
 - 2 قم بإزاحة وحدة الذاكرة بقوة إلى داخل الموصل بزاوية مقدارها 45 درجة، واضغط على وحدة الذاكرة لأسفل حتى تستقر في مكانها.
- ملاحظة: إذا لم تسمع صوت استقرار وحدة الذاكرة في موضعها، فقم بإزالتها وإعادة تركيبها. 

المتطلبات اللاحقة

- 1 أعد وضع غطاء القاعدة. انظر "إعادة وضع غطاء القاعدة" في الصفحة 21.
- 2 أعد وضع البطارية. انظر "إعادة وضع البطارية" في الصفحة 13.

إزالة وحدة (وحدات) الذاكرة

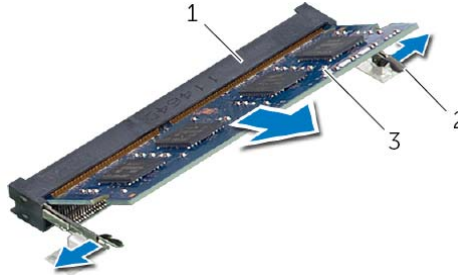
تحذير: قبل العمل داخل الكمبيوتر، قم بقراءة معلومات الأمان الواردة مع جهاز الكمبيوتر واتبع الخطوات الواردة في "قبل العمل داخل الكمبيوتر" في الصفحة 9. وبعد إنهاء العمل بداخل الكمبيوتر، اتبع الإرشادات الواردة في "بعد العمل داخل الكمبيوتر" في الصفحة 11. لمزيد من المعلومات حول أفضل ممارسات الأمان، انظر Regulatory Compliance Homepage (الصفحة الرئيسية للتوافق التنظيمي) على الموقع التالي dell.com/regulatory_compliance.

المتطلبات الأساسية

- 1 قم بإزالة البطارية. انظر "إزالة البطارية" في الصفحة 12.
- 2 قم بإزالة غطاء القاعدة. انظر "إزالة غطاء القاعدة" في الصفحة 20.

الإجراء

- 1 استخدم أطراف أصابعك لفصل مشابك التثبيت الموجودة على طرفي موصل وحدة الذاكرة بعناية حتى تبرز وحدة الذاكرة للخارج.
- 2 قم بإزاحة وإزالة وحدة الذاكرة من موصل وحدة الذاكرة.



1 موصل وحدة الذاكرة

2 مشابك التثبيت (2)

3 وحدة الذاكرة

إعادة وضع غطاء القاعدة

 تحذير: قبل العمل داخل الكمبيوتر، قم بقراءة معلومات الأمان الواردة مع جهاز الكمبيوتر واتبع الخطوات الواردة في "قبل العمل داخل الكمبيوتر" في الصفحة 9. وبعد إنهاء العمل بداخل الكمبيوتر، اتبع الإرشادات الواردة في "بعد العمل داخل الكمبيوتر" في الصفحة 11. لمزيد من المعلومات حول أفضل ممارسات الأمان، انظر Regulatory Compliance Homepage (الصفحة الرئيسية للتوافق التنظيمي) على الموقع التالي dell.com/regulatory_compliance.

الإجراء

- 1 قم بإزالة العروات الموجودة على غطاء القاعدة إلى داخل قاعدة الكمبيوتر وأدخل غطاء القاعدة في مكانه.
- 2 قم بإحكام ربط مسامير التثبيت الستة التي تثبت غطاء القاعدة بقاعدة الكمبيوتر.

المتطلبات اللاحقة

أعد وضع البطارية. انظر "إعادة وضع البطارية" في الصفحة 13.

إزالة غطاء القاعدة

تحذير: قبل العمل داخل الكمبيوتر، قم بقراءة معلومات الأمان الواردة مع جهاز الكمبيوتر واتبع الخطوات الواردة في "قبل العمل داخل الكمبيوتر" في الصفحة 9. وبعد إنهاء العمل بداخل الكمبيوتر، اتبع الإرشادات الواردة في "بعد العمل داخل الكمبيوتر" في الصفحة 11. لمزيد من المعلومات حول أفضل ممارسات الأمان، انظر Regulatory Compliance Homepage (الصفحة الرئيسية للتوافق التنظيمي) على الموقع التالي dell.com/regulatory_compliance.



المتطلبات الأساسية

قم بإزالة البطارية. انظر "إزالة البطارية" في الصفحة 12.

الإجراء

- 1 فك المسامير المثبتة لغطاء القاعدة في قاعدة الكمبيوتر.
- 2 باستخدام أطراف أصابعك، ارفع غطاء القاعدة إلى خارج الفتحات الموجودة في غطاء القاعدة.



2 غطاء القاعدة

1 مسامير التثبيت (2)

إعادة وضع لوحة المفاتيح

 تحذير: قبل العمل داخل الكمبيوتر، قم بقراءة معلومات الأمان الواردة مع جهاز الكمبيوتر واتبع الخطوات الواردة في "قبل العمل داخل الكمبيوتر" في الصفحة 9. وبعد إنهاء العمل بداخل الكمبيوتر، اتبع الإرشادات الواردة في "بعد العمل داخل الكمبيوتر" في الصفحة 11. لمزيد من المعلومات حول أفضل ممارسات الأمان، انظر Regulatory Compliance Homepage (الصفحة الرئيسية للتوافق التنظيمي) على الموقع التالي dell.com/regulatory_compliance.

الإجراء

- 1 أدخل كبل لوحة المفاتيح في موصل كبل لوحة المفاتيح واضغط على مزلاج الموصل لتثبيت الكبل.
- 2 أزح العروات الموجودة في الجزء السفلي من لوحة المفاتيح داخل الفتحات الموجودة في مسند راحة اليد وضع لوحة المفاتيح على مسند راحة اليد.
- 3 اضغط حول زوايا لوحة المفاتيح لتثبيت لوحة المفاتيح أسفل العروات الموجودة في مسند راحة اليد برفق.
- 4 أعد وضع المسامير المثبتة للوحة المفاتيح في قاعدة الكمبيوتر.

المتطلبات اللاحقة

أعد وضع البطارية. انظر "إعادة وضع البطارية" في الصفحة 13.

- 3 اقلب لوحة المفاتيح وضعها فوق مسند راحة اليد.
- 4 ارفع مزلاج الموصل وافصل كبل لوحة المفاتيح من موصل كبل لوحة المفاتيح.
- 5 ارفع لوحة المفاتيح عن مسند راحة اليد.



| | | | |
|---|-------------------|---|----------------|
| 1 | كبل لوحة المفاتيح | 2 | مزلاج الموصل |
| 3 | لوحة المفاتيح | 4 | مسند راحة اليد |

إزالة لوحة المفاتيح

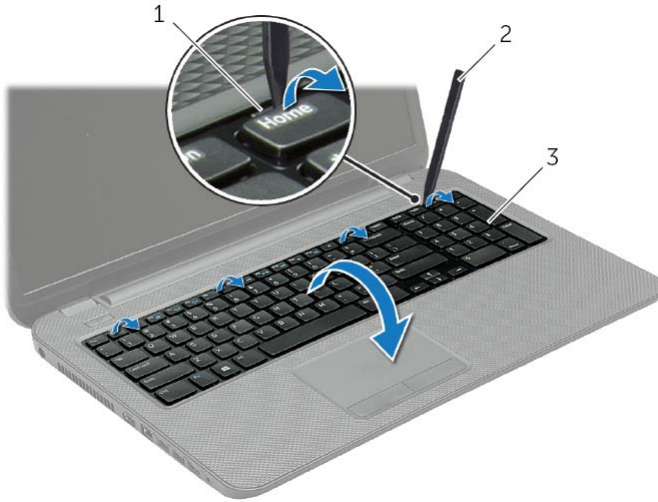
تحذير: قبل العمل داخل الكمبيوتر، قم بقراءة معلومات الأمان الواردة مع جهاز الكمبيوتر واتبع الخطوات الواردة في "قبل العمل داخل الكمبيوتر" في الصفحة 9. وبعد إنهاء العمل بداخل الكمبيوتر، اتبع الإرشادات الواردة في "بعد العمل داخل الكمبيوتر" في الصفحة 11. لمزيد من المعلومات حول أفضل ممارسات الأمان، انظر Regulatory Compliance Homepage (الصفحة الرئيسية للتوافق التنظيمي) على الموقع التالي dell.com/regulatory_compliance.

المتطلبات الأساسية

قم بإزالة البطارية. انظر "إزالة البطارية" في الصفحة 12.

الإجراء

- 1 افتح الشاشة بالكامل.
- 2 باستخدام مخطاط بلاستيكي، حرر لوحة المفاتيح من العروات الموجودة في مسند راحة اليد.



2 مسمار بلاستيكي

1 العروات (4)

3 لوحة المفاتيح

إعادة تركيب محرك الأقراص الضوئية



تحذير: قبل العمل داخل الكمبيوتر، قم بقراءة معلومات الأمان الواردة مع جهاز الكمبيوتر واتبع الخطوات الواردة في "قبل العمل داخل الكمبيوتر" في الصفحة 9. وبعد إنهاء العمل بداخل الكمبيوتر، اتبع الإرشادات الواردة في "بعد العمل داخل الكمبيوتر" في الصفحة 11. لمزيد من المعلومات حول أفضل ممارسات الأمان، انظر Regulatory Compliance Homepage (الصفحة الرئيسية للتوافق التنظيمي) على الموقع التالي dell.com/regulatory_compliance.

الإجراء

- 1 قم بمحاذاة العروات الموجودة في إطار محرك الأقراص الضوئية مع الفتحات الموجودة في محرك الأقراص الضوئية وقم بتثبيت الإطار في مكانه.
- 2 قم بمحاذاة فتحة المسمار الموجودة على حامل محرك الأقراص الضوئية مع فتحة المسمار الموجود في مجموعة محرك الأقراص الضوئية وأعد وضع المسمار المثبت لحامل محرك الأقراص الضوئية في مجموعة محرك الأقراص الضوئية.
- 3 قم بإزاحة مجموعة محرك الأقراص الضوئية إلى داخل علبة محرك الأقراص الضوئية وقم بمحاذاة فتحة المسمار الموجودة في حامل محرك الأقراص الضوئية مع فتحة المسمار الموجود في قاعدة الكمبيوتر.
- 4 أعد تركيب المسمار الذي يثبت مجموعة محرك الأقراص الضوئية في قاعدة الكمبيوتر.

المتطلبات اللاحقة

أعد وضع البطارية. انظر "إعادة وضع البطارية" في الصفحة 13.

- 3** قم بإزالة المسمار المثبت لحامل محرك الأقراص الضوئية بمجموعة محرك الأقراص الضوئية وقم بإزالة حامل محرك الأقراص الضوئية.
- 4** اسحب إطار محرك الأقراص الضوئية برفق وقم بإزالته من مجموعة محرك الأقراص الضوئية.



| | | | |
|---|---------------------------|---|----------------------------|
| 1 | إطار محرك الأقراص الضوئية | 2 | محرك الأقراص الضوئية |
| 3 | المسمار | 4 | دعامة محرك الأقراص الضوئية |

إزالة محرك الأقراص الضوئية

تحذير: قبل العمل داخل الكمبيوتر، قم بقراءة معلومات الأمان الواردة مع جهاز الكمبيوتر واتبع الخطوات الواردة في "قبل العمل داخل الكمبيوتر" في الصفحة 9. وبعد إنهاء العمل بداخل الكمبيوتر، اتبع الإرشادات الواردة في "بعد العمل داخل الكمبيوتر" في الصفحة 11. لمزيد من المعلومات حول أفضل ممارسات الأمان، انظر Regulatory Compliance Homepage (الصفحة الرئيسية للتوافق التنظيمي) على الموقع التالي dell.com/regulatory_compliance.



المتطلبات الأساسية

قم بإزالة البطارية. انظر "إزالة البطارية" في الصفحة 12.

الإجراء

- 1 قم بإزالة المسمار الذي يثبت مجموعة محرك الأقراص الضوئية في قاعدة الكمبيوتر.
- 2 باستخدام أطراف أصابعك، أزح مجموعة محرك الأقراص الضوئية إلى خارج علبة محرك الأقراص الضوئية.



مجموعة محرك الأقراص الضوئية 2

المسمار 1

إعادة وضع البطارية

 تحذير: قبل العمل داخل الكمبيوتر، قم بقراءة معلومات الأمان الواردة مع جهاز الكمبيوتر واتبع الخطوات الواردة في "قبل العمل داخل الكمبيوتر" في الصفحة 9. وبعد إنهاء العمل بداخل الكمبيوتر، اتبع الإرشادات الواردة في "بعد العمل داخل الكمبيوتر" في الصفحة 11. لمزيد من المعلومات حول أفضل ممارسات الأمان، انظر Regulatory Compliance Homepage (الصفحة الرئيسية للتوافق التنظيمي) على الموقع التالي dell.com/regulatory_compliance.

الإجراء

قم بمحاذاة العروات الموجودة في البطارية مع الفتحات الموجودة في علبة البطارية واضغط على البطارية حتى تستقر في مكانها. في مكانه.

إزالة البطارية

تحذير: قبل العمل داخل الكمبيوتر، قم بقراءة معلومات الأمان الواردة مع جهاز الكمبيوتر واتبع الخطوات الواردة في "قبل العمل داخل الكمبيوتر" في الصفحة 9. وبعد إنهاء العمل بداخل الكمبيوتر، اتبع الإرشادات الواردة في "بعد العمل داخل الكمبيوتر" في الصفحة 11. لمزيد من المعلومات حول أفضل ممارسات الأمان، انظر Regulatory Compliance Homepage (الصفحة الرئيسية للتوافق التنظيمي) على الموقع التالي dell.com/regulatory_compliance.

الإجراء

- 1 أغلق الشاشة واقرب الكمبيوتر رأساً على عقب.
- 2 أرح مزلاج البطارية للخارج لإلغاء قفل البطارية. ستسمع صوت نقرة عند إلغاء قفل البطارية.
- 3 ارفع البطارية وقم بإزالتها من قاعدة الكمبيوتر.



2 مزلاج البطارية (2)

1 البطارية

- 4 اقلب الكمبيوتر رأساً على عقب وافتح الشاشة إلى أقصى قدر ممكن.
- 5 اضغط مع الاستمرار على زر الطاقة لمدة 5 ثوان، بعد فصل الطاقة عن الكمبيوتر، لتأريض لوحة النظام.



تنبيه: قد يؤدي ترك المسامير المتناثرة أو المفكوكة داخل الكمبيوتر إلى إلحاق الضرر بالكمبيوتر.

- 1 أعد تركيب جميع المسامير وتأكد من عدم وجود مسامير لولبية مفكوكة بداخل الكمبيوتر.
- 2 قم بتوصيل أي كبلات، وأجهزة طرفية، وأي جزء (أجزاء) آخر قمت بإزالته قبل العمل داخل الكمبيوتر.
- 3 توصيل الكمبيوتر بمأخذ للتيار الكهربائي.
- 4 قم بتشغيل الكمبيوتر.

إرشادات النظام

استخدم إرشادات السلامة التالية لحماية الكمبيوتر من أي تلف محتمل، وللمساعدة كذلك على ضمان سلامتك الشخصية.

تحذير: قبل العمل داخل جهاز الكمبيوتر، يرجى قراءة معلومات الأمان الواردة مع جهاز الكمبيوتر. للحصول على معلومات حول أفضل ممارسات الأمان الإضافي، انظر صفحة التوافق التنظيمي الرئيسية على العنوان dell.com/regulatory_compliance.

تحذير: قم بفصل جميع مصادر الطاقة قبل فتح غطاء الكمبيوتر أو اللوحات. بعد الانتهاء من العمل داخل الكمبيوتر، قم بإعادة تركيب جميع الأغطية واللوحات والمسامير اللولبية قبل التوصيل بمصدر الطاقة.

تنبيه: لا يُسمح بإزالة غطاء الكمبيوتر والوصول إلى أي من المكونات الداخلية للكمبيوتر إلا لفتي خدمة معتمد فحسب.

تنبيه: لتجنب إتلاف جهاز الكمبيوتر، تأكد من أن سطح العمل مستويًا ونظيفًا.

تنبيه: لفصل كبل الشبكة، قم أولاً بفصل الكبل عن الكمبيوتر، ثم فصله عن الجهاز المتصل بالشبكة.

تنبيه: عندما تقوم بفصل أحد الكبلات، اسحبها من موصل الكبل أو من لسان السحب الخاص به، وليس من الكبل نفسه. بعض الكبلات تحتوي على موصلات مزودة بالسنة قفل أو مسامير إبهامية يلزم فكها قبل فصل الكبل. عند فصل الكبلات، حافظ على محاذاتها بالتساوي لتجنب ثني أي من سنون الموصلات. عند توصيل الكبلات، تأكد من أن الموصلات والمنافذ قد تمت محاذاتها وتوجيهها بشكل صحيح.



تنبيه: قبل لمس أي شيء داخل الكمبيوتر، قم بتأريض نفسك بواسطة لمس سطح معدني غير مطلي، مثل السطح المعدني الموجود في الجزء الخلفي من الكمبيوتر. أثناء العمل، قم بلمس سطح معدني غير مطلي من وقت لآخر لتبديد الكهرباء الإستاتيكية، والتي قد تضر بالمكونات الداخلية للكمبيوتر.

تنبيه: لتجنب إتلاف المكونات والبطاقات، تعامل معها من الحواف وتجنب لمس السنون والملامسات.

قبل أن تبدأ



تنبيه: لتفادي فقد البيانات، قم بحفظ وإغلاق جميع الملفات المفتوحة وقم بإنهاء جميع البرامج المفتوحة قبل إيقاف تشغيل الكمبيوتر.

- 1 قم بحفظ وإغلاق جميع الملفات المفتوحة وقم بإنهاء جميع البرامج المفتوحة، وقم بإيقاف تشغيل الكمبيوتر.
 - **Windows 8**: قم بالإشارة إلى الزاوية السفلية/العلوية اليمنى للشاشة لفتح الشريط الجانبي Charms، وانقر فوق إعدادات التشغيل ← إيقاف التشغيل.
 - **Windows 7**: انقر فوق أبدأ  ← إيقاف التشغيل.
- 2  **ملاحظة:** إذا كنت تستخدم نظام تشغيل آخر، فانظر مستندات نظام التشغيل لديك لمعرفة إرشادات إيقاف التشغيل.
- 3 افصل كل الكبلات — مثل كبلات التشغيل وUSB — من الكمبيوتر.
- 4 افصل كل الأجهزة الطرفية من الكمبيوتر.

الأدوات الموصى بها

قد تتطلب الإجراءات الواردة في هذه الوثيقة توافر الأدوات التالية:

- مفك فيليبس
- مخطاط بلاستيكي

| | |
|----|--|
| 65 | إزالة وحدة الكاميرا |
| 65 | المتطلبات الأساسية |
| 66 | الإجراء |
| 67 | إعادة تركيب وحدة الكاميرا |
| 67 | الإجراء |
| 67 | المتطلبات اللاحقة |
| 68 | إزالة منفذ مهائى التيار |
| 68 | المتطلبات الأساسية |
| 69 | الإجراء |
| 70 | إعادة وضع منفذ مهائى التيار |
| 70 | الإجراء |
| 70 | المتطلبات اللاحقة |
| 71 | تحديث نظام الإدخال والإخراج الأساسي (BIOS) |

| | |
|-----------|---------------------------|
| 50 | إزالة مكبرات الصوت |
| 50 | المتطلبات الأساسية |
| 51 | الإجراء |
| 52 | إعادة وضع مكبرات الصوت |
| 52 | الإجراء |
| 52 | المتطلبات اللاحقة |
| 53 | إزالة مجموعة الشاشة |
| 53 | المتطلبات الأساسية |
| 54 | الإجراء |
| 55 | إعادة وضع مجموعة الشاشة |
| 55 | الإجراء |
| 55 | المتطلبات اللاحقة |
| 56 | إزالة إطار الشاشة |
| 56 | المتطلبات الأساسية |
| 57 | الإجراء |
| 58 | إعادة وضع إطار الشاشة |
| 58 | الإجراء |
| 58 | المتطلبات اللاحقة |
| 59 | إزالة مفصلات الشاشة |
| 59 | المتطلبات الأساسية |
| 60 | الإجراء |
| 61 | إعادة تركيب مفصلات الشاشة |
| 61 | الإجراء |
| 61 | المتطلبات اللاحقة |
| 62 | إزالة لوحة الشاشة |
| 62 | المتطلبات الأساسية |
| 63 | الإجراء |
| 64 | إعادة تركيب لوحة الشاشة |
| 64 | الإجراء |
| 64 | المتطلبات اللاحقة |


| | | |
|----|-------|---|
| 36 | | إزالة لوحة الإدخال/الإخراج (I/O) |
| 36 | | المتطلبات الأساسية |
| 36 | | الإجراء |
| 37 | | إعادة تركيب لوحة الإدخال/الإخراج (I/O) |
| 37 | | الإجراء |
| 37 | | المتطلبات اللاحقة |
| 38 | | إزالة لوحة النظام |
| 38 | | المتطلبات الأساسية |
| 39 | | الإجراء |
| 42 | | إعادة تركيب لوحة النظام |
| 42 | | الإجراء |
| 43 | | المتطلبات اللاحقة |
| 44 | | إزالة المروحة |
| 44 | | المتطلبات الأساسية |
| 44 | | الإجراء |
| 45 | | إعادة وضع المروحة |
| 45 | | الإجراء |
| 45 | | المتطلبات اللاحقة |
| 46 | | إزالة المشتت الحرارة |
| 46 | | المتطلبات الأساسية |
| 46 | | الإجراء |
| 47 | | إعادة وضع المشتت الحرارة |
| 47 | | الإجراء |
| 47 | | المتطلبات اللاحقة |
| 48 | | إزالة اللوحة الفاصلة بين محرك الأقراص الثابتة |
| 48 | | المتطلبات الأساسية |
| 48 | | الإجراء |
| 49 | | إعادة تركيب اللوحة الفاصلة بين محرك الأقراص الثابتة |
| 49 | | الإجراء |
| 49 | | المتطلبات اللاحقة |


| | |
|-----------|---|
| 22 | إزالة وحدة (وحدات) الذاكرة |
| 22 | المتطلبات الأساسية |
| 22 | الإجراء |
| 23 | إعادة وضع وحدة (وحدات) الذاكرة |
| 23 | الإجراء |
| 23 | المتطلبات اللاحقة |
| 24 | إزالة محرك الأقراص الثابتة |
| 24 | المتطلبات الأساسية |
| 24 | الإجراء |
| 26 | إعادة وضع محرك (محركات) الأقراص الثابتة |
| 26 | الإجراء |
| 26 | المتطلبات اللاحقة |
| 27 | إزالة البطارية الخلفية المصغرة |
| 27 | المتطلبات الأساسية |
| 27 | الإجراء |
| 28 | إعادة تركيب البطارية الخلفية المصغرة |
| 28 | الإجراء |
| 28 | المتطلبات اللاحقة |
| 29 | إزالة مسند راحة اليد |
| 29 | المتطلبات الأساسية |
| 29 | الإجراء |
| 32 | إعادة وضع مسند راحة اليد |
| 32 | الإجراء |
| 32 | المتطلبات اللاحقة |
| 33 | إزالة بطاقة Mini-Card اللاسلكية |
| 33 | المتطلبات الأساسية |
| 33 | الإجراء |
| 35 | إعادة تركيب بطاقة Mini-Card اللاسلكية |
| 35 | الإجراء |
| 35 | المتطلبات اللاحقة |


المحتويات

| | |
|----|----------------------------------|
| 9 | قبل العمل داخل الكمبيوتر |
| 9 | قبل أن تبدأ |
| 9 | الأدوات الموصى بها |
| 10 | إرشادات النظام |
| 11 | بعد العمل داخل الكمبيوتر |
| 12 | إزالة البطارية |
| 12 | الإجراء |
| 13 | إعادة وضع البطارية |
| 13 | الإجراء |
| 14 | إزالة محرك الأقراص الضوئية |
| 14 | المتطلبات الأساسية |
| 14 | الإجراء |
| 16 | إعادة تركيب محرك الأقراص الضوئية |
| 16 | الإجراء |
| 16 | المتطلبات اللاحقة |
| 17 | إزالة لوحة المفاتيح |
| 17 | المتطلبات الأساسية |
| 17 | الإجراء |
| 19 | إعادة وضع لوحة المفاتيح |
| 19 | الإجراء |
| 19 | المتطلبات اللاحقة |
| 20 | إزالة غطاء القاعدة |
| 20 | المتطلبات الأساسية |
| 20 | الإجراء |
| 21 | إعادة وضع غطاء القاعدة |
| 21 | الإجراء |
| 21 | المتطلبات اللاحقة |

الملاحظات، والتنبيهات، والتحذيرات

ملاحظة: تشير كلمة "ملاحظة" إلى معلومات هامة تساعدك على تحقيق أقصى استفادة من جهاز الكمبيوتر لديك. 

تنبيه: تشير كلمة تنبيه إلى احتمال حدوث تلف بالأجهزة أو فقدان البيانات في حالة عدم اتباع الإرشادات. 

تحذير: تشير كلمة "تحذير" إلى احتمال حدوث ضرر بالملتمكات أو التعرض لإصابة جسدية أو الوفاة. 

© Dell Inc. 2013

العلامات التجارية المستخدمة في هذا النص: Dell™ وشعار DELL و Inspiron™ هي علامات تجارية لشركة Dell Inc. أما Microsoft® و Windows® وشعار زر start (ابداً) في نظام التشغيل Windows فهي إما علامات تجارية أو علامات تجارية مسجلة لشركة Microsoft Corporation في الولايات المتحدة و/أو الدول الأخرى. Bluetooth® هي علامة تجارية مسجلة مملوكة لشركة Bluetooth SIG, Inc. ويتم استخدامها بمقتضى ترخيص من Dell.

Inspiron 17/17R

دليل المالك

طراز الكمبيوتر: Inspiron 3721/5721/3737/5737

الطراز التنظيمي: P17E

النوع التنظيمي: P17E001/P17E002

